



NEWS



2012

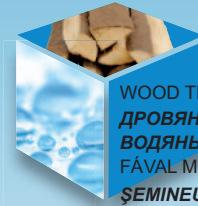
NEWS



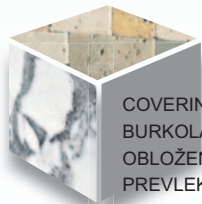
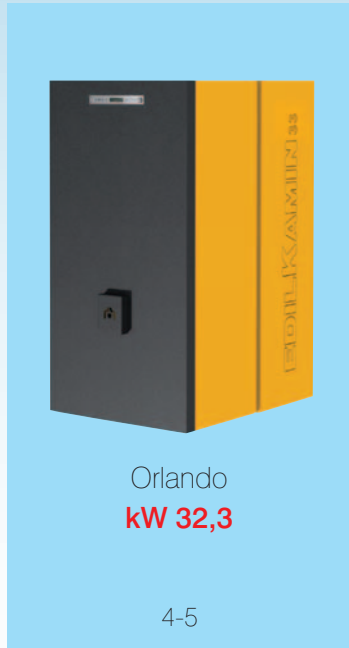
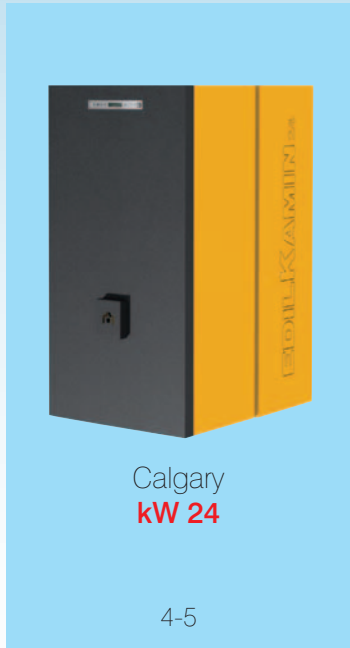
PELLET BURNING BOILERS
КОТЛЫ НА ПЕЛЛЕТАХ
PELLETTTEL MŰKÖDŐ KAZÁNOK
CAZANE PE PELEȚI
KOTLE NA PELETY
KOTŁY NA PELET
KOTLI NA PELETE



PELLET THERMO FIREPLACE
КАМИН С ВОДЯНЫМ КОНТУРОМ
НА ПЕЛЛЕТАХ
PELLETTTEL MŰKÖDŐ KANDALLÓK
**ŞEMINEU CENTRALĂ
TERMICĂ PE PELEȚI**
TEPLOVODNÍ KRBOVÁ
KAMNA NA PELETY
**KOMINEK Z PŁASZCZEM
WODNYM NA PELET**
TERMOKAMIN NA PELETE



WOOD THERMO FIREPLACE
ДРОВЯНОЙ КАМИН С
ВОДЯНЫМ КОНТУРОМ
FÁVAL MŰKÖDŐ KANDALLÓK
**ŞEMINEU CENTRALĂ
TERMICĂ PE LEMNE**
TEPLOVODNÍ KRBOVÁ
KAMNA NA DŘEVO
**KOMINEK Z PŁASZCZEM
WODNYM NA DREWNO**
TERMOKAMIN NA LES



COVERINGS / **ОБЛИЦОВКИ**
BURKOLATOK / **FAȚADE**
OBLOŽENÍ / **OBUDOWY KOMINKOWE**
PREVLEKE



Fair (Idropellbox - Pellet-Blok) - 7



Grace (Pellet-Blok) - 19



Fun (Inpellet 54) - 24/25



Sweet (Side 50x50) - 20/21



Nice (Side 50x50) - 21



Life (Side 2-Titano Plus) - 22/23

2012



PELLET BURNING STOVES

ПЕЧИ НА ПЕЛЛЕТАХ

PELLETTTEL MŰKÖDŐ KÁLYHÁK

SOBE PE PELEŢI

TEPLOVZDUŠNÁ KAMNA NA PELETY

PIECYKI NA PELET

PEČI NA PELETE



PELLET INSERTS

ВСТАВНАЯ ТОПКА НА ПЕЛЛЕТАХ

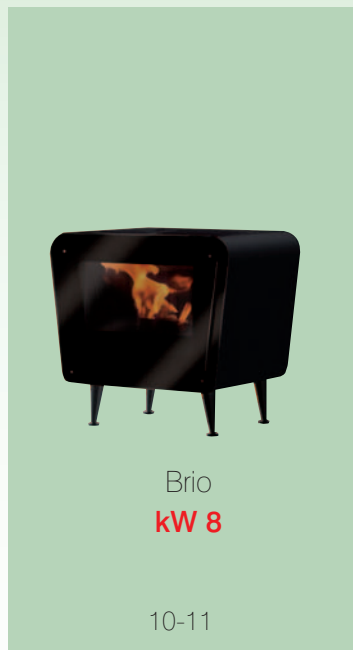
PELLETTTEL MŰKÖDŐ INZERTEK

INSERTII PE PELEŢI

VLOŽKA NA PELETY

KASETA KOMINKOWA NA PELET

VSTAVEK NA PELETE



PELLET HEARTH

ТОПКА НА ПЕЛЛЕТАХ

PELLETTTEL MŰKÖDŐ

TŰZHÉLYEK

FOCAR PE PELEŢI

KRBOVÉ VLOŽKY NA PELETY

KOMINKI NA PELET

OGNIŠĆE NA PELETE



WOOD HEARTHS

ТОПКИ ДРОВЯНЫЕ

FÁVAL MŰKÖDŐ TŰZHÉLYEK

FOCAR PE LEMN

KRBOVÉ VLOŽKY NA DŘEVO

KOMINKI NA DREWNO

OGNIŠĆA NA LES



Calgary-Orlando

Pellet boilers designed to be integrated with heating plants in conjunction with boilers/puffers, solar panel, gas boilers, etc. Internal 100 kg tank + optional additional tanks.

Котлы на пеллетах разработаны для встраивания в отопительные системы в сочетании с нагревателями/теплоаккумуляторами, солнечными панелями, газовыми котлами и т.д. Внутренний бак 100 кг + дополнительные баки, приобретаемые отдельно.

A pellettel működő kazánokat boilerrel/pufferrel, napelem-panelekkel, gázkazánokkal, stb. kiegészített fűtőberendezésekbe szerelésre tervezték. 100 kg + belső tartály, opcionális kiegészítő tartályok.

Cazanele pe peleți proiectate pentru a fi integrate în instalații de încălzire în combinație cu fierbătoare/puffer, panouri solare, cazane pe gaz, etc. Rezervor intern de 100 kg + rezervoare suplimentare opționale.

Kotle na pelety jsou určeny pro připojení na otopné systémy společně s ohřivači/výměníky, solárními panely, plynovými kotli, apod... Vnitřní nádrž 100 kg + volitelné přídatné nádrže.

Kotły na pelet zostały zaprojektowane, aby zintegrować je instalacją grzewczą połączoną z podgrzewaczami/zasobnikami buforowymi, kolektorami słonecznymi, kotłami gazowymi, itp. ...Zasobnik wewnętrzny o pojemności 100 kg + zasobniki dodatkowe w opcji.

Kotli na pelete, načrtovane za vključitev v ogrevalne sisteme skupaj z grelniki/puferji, sončnimi panoji, kotli na plin itd. Notranji rezervoar po 100 kg + dodatni rezervoarji po naročilu.



Built-in Domoklima control unit

Встроенный блок управления Domoklima

Beépített Domoklima központ

Panou de comandă Domoklima încorporat

Central Domoklima inclusă

Wyświetlacz do zdalnego sterowania Domoklima "GRAPHICA" w opcji

Styreenheden Domoklima integreret



Display for Domoklima "GRAPHICA" remote control optional

Дисплей для дистанционного управления Domoklima "GRAPHICA", приобретаемый отдельно

Kijelző a "GRAPHICA" Domoklima távirányításhoz, opcionális

Display pentru control la distanță Domoklima "GRAPHICA" opțional

Visor por comando à distância Domoklima "GRAPHICA" opcional

Προαιρετική οθόνη για έλεγχο από απόσταση Domoklima "GRAPHICA"

Domoklima "GRAPHICA" display til fjernkontrol



A-R



Calgary

cm 66x91x126,5 h

min-max 7,5-24

91,7

625

Orlando

cm 66x91x126,5 h

min-max 9,5-32,3

92,3

840

Legend/Условные обозначения/Magyarázat/Legenda/Vysvětlivky/Legenda/Razlaga 25
Data pg./Данные стр./OLD. adatok/Date pag./Udaje str./Dane str./Podatki str. 26-27



Calgary



Orlando

MECHANICAL PELLET FEED SYSTEM

МЕХАНИЧЕСКАЯ СИСТЕМА ПОДАЧИ ПЕЛЛЕТ

PELLETTTEL MŰKÖDTETETT MECHANIKUS RENDSZER

SISTEM MECANIC DE ALIMENTARE PELEȚI

MECHANICKÝ SYSTÉM ZÁSOBOVÁNÍ PELET

MECHANICZNY SYSTEM DOPROWADZANIA PELETU

MEHANSKI SISTEM ZA DOVAJANJE PELETOV

(250/500 kg + feed screw/шнек/csiga/šnec/šnek/šlimak/polž)



Screw feeder lengths/Длина шнека/Csiga hosszúsága/Lungime șnec/Délky šneku/
Długość ślimaka/Dolžina polža:
100 - 300 - 500 cm



Radiator
РАДИАТОР
Fűtőtest
Calorifer
Otopné těleso
Grzejnik
Grelec

Thermal solar panel
Солнечная термическая панель
Hőtermelő napelem-panel
Panou solar termic
Tepelný solární panel
Termiczny kolektor słoneczny
Termični sončni pano

Sanitary system
Сантехническое оборудование
Egészségügyi berendezés
Instalație sanitară
Sanitární systém
Instalacja sanitarna
Sanitarni sistem

Radiant floor panels
Напольные излучающие панели
Padlóból sugárzó panelek
Panouri iradiante în pardoseală
Sálavé podlahové panely
Panele podłogowe
Talní greslní panoji

Pellet hopper
Емкость для пеллет
Pellet tartály
Rezervor peletji
Nádraz na pelety
Zasobnik na pelet
Rezervoar za pelete

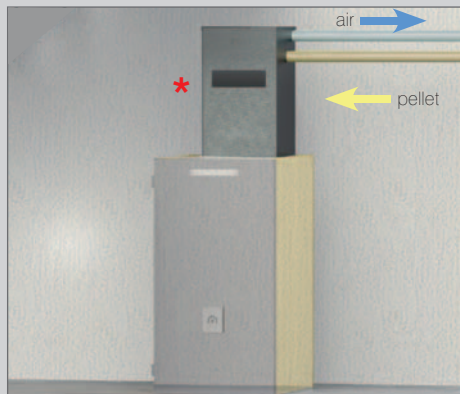
Boiler/**Котел**/**Kazán**
Cazan/**Kotel**
Kocioł/**Kotel**

Solar circular unit
Солнечный циркуляционный блок
Napelemes forgó egység
Grup circular solar
Oběhová solární jednotka
Obiegowy system solarny
Sončna cirkularna enota

Instant hot sanitary water production unit
Блок мгновенного получения горячей воды для бытовых нужд
Egészségügyi melegvizet azonnal termelő egység
Grup de producere instantaneu apă caldă menajeră
Jednotka pro okamžitou výrobu teplé užitkové vody
Zespół natychmiastowej produkcji ciepłej wody użytkowej
Enota za takojšnje proizvodnjo sanitarne tople vode

Puffer/**Теплоаккумулятор**/**Puffer**/**Puffer**
Výměník/**Zbiornik buforowy**/**Pufler**

PNEUMATIC PELLET FEED SYSTEM / **ПНЕВМАТИЧЕСКАЯ СИСТЕМА ПОДАЧИ ПЕЛЛЕТ**
PELLETTEL MŰKÖDTETETT PNEUMATIKUS RENDSZER / **PNEUMATICKÝ SYSTÉM ZÁSOBOVÁNÍ PELET**
PNEUMATYCZNY SYSTEM DOPROWADZANIA PELETU / **ΥΔΡΑΥΛΙΚΟ ΣΥΣΤΗΜΑ ΤΡΟΦΟΔΟΣΙΑΣ ΠΕΛΛΕΤ**
PNEUMATSKI SISTEM ZA DOVAJANJE PELETOV



Maximum duct length/**Максимальная длина трубопроводов** /Csővek maximális hossza/**Lungime maximă conducte**/Maximální délka potrubí/**Maksymalna długość kanałów**/Maksimalna dolžina vodov 10 m
Maximum transport height difference/**Максимальная разность уровней перемещения**/Maximális szállítási szintkülönbség/**Denivelare maximă de transport**/Maximální výškový rozdíl/**Maksymalna różnica poziomów transportu**/Maksimalna višinska razlika pri prenosu 3 m



Fabric silos
Силок тканевый на
Szövet siló
Siloz din țesut de
Textilní sila o obsahu
Zasobnik z tkaniny o pojemności
Silos iz blaga po:
- 2,1 / 3,2 t, cm 170x170x180/250 h
- 4,2 / 6,7 t, cm 250x250x180/250 h



Idropellbox

Pellet thermo fireplace equipped with pellet pan and front access to facilitate loading and plant maintenance, with exposed synoptic panel.

Камин с водяным контуром на пеллетах имеет касету для пеллет и фронтальный доступ для облегчения загрузки и ухода за системой, оснащен внешней синоптической панелью.

Pellettel működő hőkazán, pelletfiókkal és frontális bemenettel, hogy a berendezés feltöltését és karbantartását elősegítse, vizuális szinoptikus panellel.


Şemineu centrală termică pe peletă dotat cu casetă pentru peletă şi acces frontal pentru a uşura încărcarea şi întreţinerea instalaţiei, cu panou sinoptic la vedere.


Teplovodní kamna na pelety jsou vybaveny čelní zásuvkou na pelety pro snadné plnění a údržbu zařízení a vnějším ovládacím panelem.

Kominek z płaszczem wodnym na pelet posiadający szufladę na pelet, dostęp od przodu, aby ułatwić załadunek i zabiegi konserwacyjne instalacji oraz panel synoptyczny.

Termokamin na pelete s predalom za pelete in čelnim dostopom za lažje nakladanje in vzdrževanje naprave; z vidnim preglednim panojem.



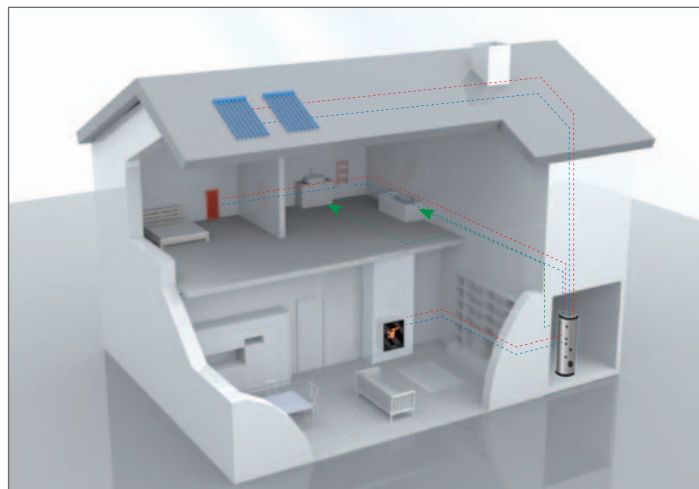
 cm 72x56x118 h

 91

 min-max 4-15,6

 405

Legend/Условные обозначения/Magyarázat/Legenda/Výsvětlivky/Legenda/Razlaga 25
Data pg./Данные стр./OLD. adatok/Data pag./Údaje str./Dane str./Podatki str. 26-27



Hot water production
Производство горячей воды
Melegvíz termelés
Producere apă caldă

Výroba teplé vody
Produkcja ciepłej wody
Proizvodnja tople vode

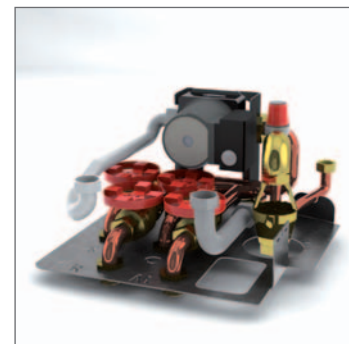


Hot air outlet
Выход горячего воздуха
Meleg levegő kimenet
Ieşire aer cald

Výstup teplého vzduchu
Ujście ciepłego powietrza
Izhod toplega zraka



Pellet pan
Кассета для пеллет
Pelletfiók
Casetă peletă
Zásuvka na pelety
Szuflada na pelet
Predal za pelete



Built-in hydraulic kit
Встроенный гидравлический комплект
Beépített hidraulikus készlet
Kit hidraulic incorporat
Vestavěná vodovodní sada
Wbudowany zestaw hydrauliczny
Hidraulični komplet

Fair

White painted steel
Сталь, окрашенная в белый цвет
Fehérre mázolt acél
Oţel vopsit alb
Lakovaná bílá ocel
Stal lakierowana na biało
Lakirano belo jeklo

Idropellbox
cm 106x8x121 h

Pellet-blok
cm 92x8x105 h



H₂Oceano

Wood thermo fireplace with boiler that fully surrounds the hearth, increasing the heat exchange surface. 3 models in 2 versions: 14,8/22,2/27,8 kW with open tank (optional 4-way valve for transformation to closed tank) and with closed CS tank (with built-in thermal relief coil).

Дровяной камин с водяным контуром, который полностью охватывает топку, увеличивая поверхность теплообмена. 3 модели в 2 версиях: 14,8/22,2/27,8 кВт с открытым расширительным баком (для преобразования в закрытый расширительный бак дополнительно можно приобрести четырехходовой клапан) и с закрытым расширительным баком CS (с встроенным змеевиком термической разгрузки).

Fával működő hőtermelő kandalló a tűzhelyet teljesen körbefogó kazánnal, amely a hőcser felületet növeli. 3 modell, 2 változat: 14,8/22,2/27,8 kW nyitott tartályas (4 lyukas szelep, a zárt tartályas átváltoztatáshoz) és zárt tartályas (beépített hőleadás csőkögyóval).

Şemineu centrală termică pe lemn cu cazan care facilitează complet focarul mărind suprafața de schimb. 3 modele în 2 versiuni: 14,8/22,2/27,8 kW cu vas deschis (valvă cu 4 căi opțional pentru transformare în vas închis) și cu vas închis CS (cu serpentină de descărcare termică încorporată).

Teplovodní krbová kamna na dřevo s kotlem, která zcela obklopují topeniště a zvyšují tak plochu tepelné výměny. 3 modely ve 2 verzích: 14,8/22,2/27,8 kW s otevřenou nádrží (4-cestný volitelný ventil pro přepnutí na uzavřenou nádrž) a s uzavřenou nádrží CS (s vestavěným topným tělesem).

Kominek z płaszczem wodnym na drewno z kotłem, który całkowicie otacza palenisko zwiększając powierzchnię wymiany. 3 modele w 2 wersjach: 14,8/22,2/27,8 kW z otwartym naczyniem zbiorczym (zawór czterodrogowy w opcji do przekształcenia w zamknięte naczynie zbiorcze) i z zamkniętym naczyniem CS (z wbudowaną węzownicą zabezpieczającą przed przegrzaniem).

Termokamin na les, ki popolnoma obdaja ognjišče in zagotavlja večjo izmenjalno površino. 3 modeli v 2 izvedbah: 14,8/22,2/27,8 kW z odprto posodo (po naročilu: 4-potni ventil za transformacijo v zaprti posodi) in z zaprto posodo (s spiralno cevjo za termično praznjenje).



A-G

cm 74x62x135 h
cm 88x68x147 h
cm 106x78x147 h

% 80

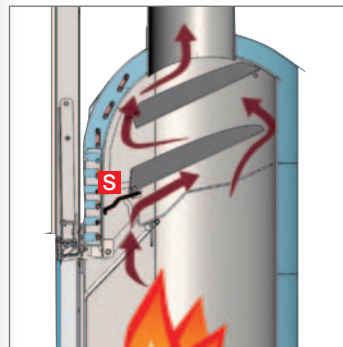
min-max 5-14,8
min-max 5-22,2
min-max 5-27,8

355
535
670

Legend/Условные обозначения/Magyarázat/Legenda/Vysvětlivky/Legenda/Razlaga 25
Data pg./Данные стр./OLD. adatok/Data pag./Údaje str./Dane str./Podatki str. 26-27



AUTOMATIC SMOKE BY-PASS
АВТОМАТИЧЕСКИЙ БАЙПАС ДЫМОВЫХ ГАЗОВ
AUTOMATIKUS FÜST BY-PASS
BY-PASS FUM AUTOMAT
AUTOMATICKÁ SPALINOVÁ BY-PASS Klapka
AUTOMATYCZNY BY-PASS SPALIN
AVTOMATSKI OBVOD DIMOV



Closed door (damper S closed): the fumes lap the walls of the boiler, providing heat to the water.

Дверца закрыта (заслонка S закрыта): дымовые газы соприкасаются со стенками котла, передавая тепло воде

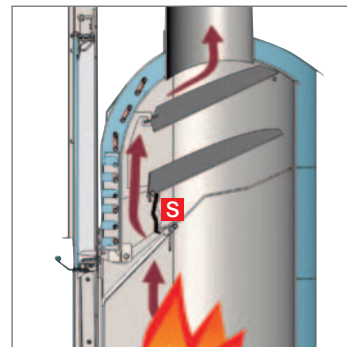
Zárt ajtó (S kencezáró lap zárva): a füstök a kazán falát érinti, hőleadással melegíti a vizet

Ușa închisă (clapeta S închisă): fumul vine în contact cu pereții cazanului, cedând căldură apei

Zavřená dvířka (zavřené šoupátko S): kouř obklopuje stěny kotla a přenechává teplo vodě

Drzwiczki zamknięte (szyber S zamknięty): spaliny omiatają płaszcz kotła oddając ciepło wodzie

Zaprtá vrata (lopata S je zaprtá): dimi v stiku s stenami kotla oddajajo toploto vodi



Open door (damper S open): the fumes flow directly into the chimney flue.

Дверца открыта (заслонка S открыта): дымовые газы направляются непосредственно в дымоход.

Nyitott ajtó (S kencezáró lap nyitva): a füstök közvetlenül a kéménybe kerülnek.

Ușa deschisă (clapeta S deschisă): fumul converge direct în coșul de fum.

Otvřená dvířka (otevřené šoupátko S): kouř prochází přímo do komína.

Drzwiczki otwarte (szyber S otwarty): spaliny kierowane są bezpośrednio do przewodu kominowego.

Odprta vrata (lopata S je odprta): dimi se sekajo neposredno v dimnik



Brio

Small original design pellet stove, with cast iron structure, synoptic panel, double glass door with flip-up opening, forced ventilation (ability to operate with natural convection).

Небольшая печь на пеллетах с оригинальным дизайном, конструкция из чугуна, синоптическая панель, откидная дверца с двойным стеклом, принудительная вентиляция (возможность работы при естественной конвекции).

Eredeti tervezésű, kisméretű kályha, öntöttvas szerkezettel, szinoptikus panellel, kétszeres üvegből készült ajtóval, amelyet buktatni is lehet, mesterséges szellőzéssel (működési lehetőség természetes konvekció alapján)

Sobă mică pe peletă cu design original, cu structură din fontă, panou sinoptic, ușiță cu geam dublu și deschidere prin basculare, ventilație forțată (posibilitate de funcționare prin convecție naturală).

Malá kamna na pelety s originálním designem, s litinovým tělesem, ovládacím panelem, sklápěcím křídlem s dvojitého skla sinottico, nuceným prouděním (možnost provozu s přirozeným prouděním).

Niewielki, żeliwny piecyk na pelet o niezwykle oryginalnym design. Panel synoptyczny, drzwiczki podnoszone do góry z podwójnym szkłem, wymuszony obieg powietrza (możliwość pracy na zasadzie konwekcji naturalnej).

Pečica na pelete z izvirnim dizajnom, šasijo iz litega železa, preglednim ekranom, vratci z dvojnim steklom in odprtjem na prekuc, prisilno ventilacijo (z možnostjo delovanja z naravno konvekcijo).



Grey cast iron
Серый чугун
Szürke öntöttvas
Fontă cenușie

Šedá litina
Żeliwo szare
Sivo lito železo

sistema
LEONARDO



G



T o



cm 67x55x65 h



90,1



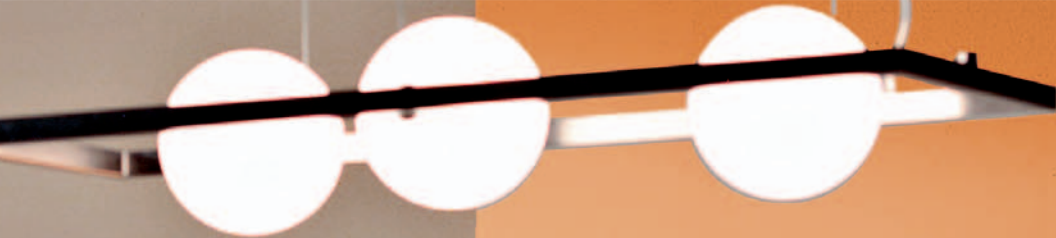
min-max 2,4-8



210

Legend/Условные обозначения/Magyarázat/Legenda/Vysvětlivky/Legenda/Razlaga 25
Data pg./Данные стр./OLD. adatok/Date pag./Udaje str./Dane str./Podatki str. 26-27





Black cast iron
Черный чугун
Fekete öntöttvas
Fontă neagră
Černá litina
Żeliwo czarne
Črno lito železo

Logo

Pellet stove with rounded lines for a design inspired by modern technological objects. Cast iron structure and front grille, ceramic sides in 3 colors.

Печь на пеллетах округленной формы, ее дизайн вдохновлен современными технологическими предметами. Конструкция и передняя решетка из чугуна, боковые стенки из керамики 3 цветов.

Lekerekített vonalú, pellettel működő kályha, amelyet modern technológiai tárgyak tervezése ihletett. Öntöttvas szerkezet és rácszat, 3 színű cserép OLD.al.

Sobă pe peleți cu linii rotunjite cu un design inspirat din obiectele tehnologice moderne. Structură și grătar frontal din fontă, laterale din ceramică în 3 culori.

Kamna na pelety se zakulacným designem, který se inspiroje moderními technologickými prvky. Konstrukce s čelní litinovou mřížkou a keramickými bočními stěnami ve 3 barevných provedeních.

Piecyk na pelet o zaokrąglonych liniach inspirowany nowoczesnymi przedmiotami technologicznymi. Korpus i przednią kratkę wykonano z żeliwa, boki z ceramiki w 3 kolorach.

Peč na peletě zaoblené obliče z izvirnim dizajnom, ki se ujema z modernimi tehnološkimi predmeti. Struktura in čelna rešetka sta izdelani iz litega železa, stranski keramični deli so na voljo v 3 barvah.



Bordeaux ceramic
керамика цвет бордо
Bordó cserép
Ceramică bordeaux
Bordó keramika
Ceramika bordowa
Temno rdeča keramika



Grey ceramic
керамика цвет серый
Szürke cserép
Ceramică gri
šedá keramika
Ceramika siwa
Siva keramika

sistema
LEONARDO®



G



T.O



cm 62x56x103 h



91



min-max 2,7-9



235

Legend/Условные обозначения/Magyarázat/Legenda/Vysvětlivky/Legenda/Razlaga 25
Data pg./Данные стр./OLD. adatok/Date pag./Údaje str./Dane str./Podatki str. 26-27





Cream ceramic
Керамика цвет бело-сливочный
Fehér krémszínű cserép
Ceramică albă
Krémově bílá keramika
Ceramika kremowa
Keramika slonokošćene barve

Nancy

"Space saving" pellet stove with "laminam" covering, innovative ceramic material that is resistant, lightweight, and anti-scratch. Cast iron sides with small slats, 3 types of smoke outlets and hot air, glass front with double doors.

Компактная печь на пеллетах с отделкой из "ламинам" - прочного инновационного керамического материала, легкого и устойчивого к царапинам. Боковые стороны из чугуновых небольших полос, 3 возможности выхода дымовых газов и горячего воздуха, передняя панель из стекла с двойной дверцей.

"Helytakarékos" pellettel működő, "laminam" burkolatú kályha, újszerű, ellenálló cserép anyagból, könnyű és karcolásmentes. Öntöttvas OLD.al és kis rácsozat, 3 lehetőség a füstök és meleg levegő kimenetre, frontális, kettős üvegajtó.

Sobã pe peletã "spațiu redus" cu exterior "laminam", material inovativ ceramico-rezistent, lejer și anti-zgâriere. Laterale din fontă cu mici fante, 3 posibilități de ieșire a fumului și a aerului cald, parte frontală din sticlă cu ușă dublă.

Kamna na pelety "malý prostor" s obkladem z "laminam", inováčného keramického materiálu, ktorý je odolný, ľahký a odolný proti poškrábaniu. Bočné stěny z malých liatinových lišt, 3 možnosti odvodu kouře a teplého vzduchu, skleněná čelní strana s dvojitými dvířky.

Niewielkich wymiarów piecyk na pelet z obudową wykonaną z "laminam", nowoczesnego materiału ceramicznego, lekkiego i odpornego na zarysowania. Żelwne boki z niewielkimi kratkami nadmuchowymi, 3 możliwości ujścia spalin i ciepłego powietrza, front szklany z podwójnymi drzwiczkami.

Peč na pelete za majhne prostore krita z »laminamom«, novim trdnim in lahkim keramičnim materialom, odpornim na praske. Stranski deli iz litega železa na manjše deske, s 3 možnostmi izhoda dimov in toplega zraka, s steklenim pročeljem in dvojnimi vrati.

Smoke outlet and hot air duct

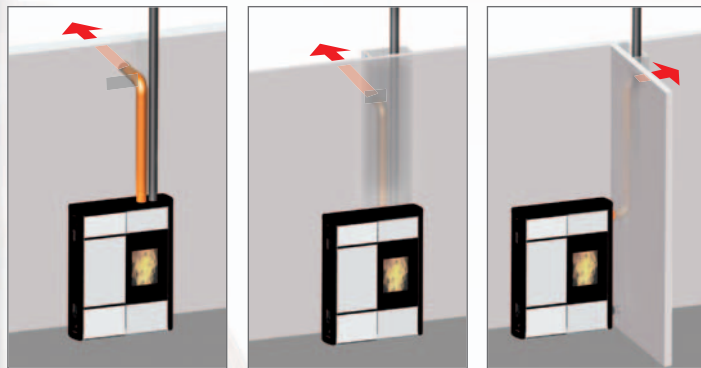
Выход дымовых газов и каналы для горячего воздуха

Füstkiemenet és meleg levegő csatornázás

Ieșire fum și canalizare aer cald

Odvod kouře a potrubí teplého vzduchu

Izhod dimov in usmerjanje toplega zraka



sistema
LEONARDO®



G



R d



cm 95x26x119 h



94,1



min-max 2,8-9



235

Legend/Условные обозначения/Magyarázat/Legenda/Vysvětlivky/Legenda/Razlaga 25
Data pg./Данные стр./OLD. adatok/Data pag./Údaje str./Dane str./Podatki str. 26-27



Black cast iron and off-white "laminam"
Черный чугуи и бело-сливочный "ламинам"
 Fekete öntöttvas és "laminam" fehér krém színű
Fontă neagră și "laminam" alb

Černá litina a "laminam" v krémově bílé barvě
Żeliwo czarne i "laminam" kremowy
 Črno lito železo in »laminam« slonokoščene barve

Inpellet 49

Small pellet insert, equipped with easy installation kit. The pellets are loaded via outlet (C). Front with built-in grille for air circulation.

Вставная топка компактных размеров, оснащена комплектом, позволяющим легко выполнять установку. Загрузка пеллет выполняется через патрубок (C). Передняя панель со встроенной решеткой для циркуляции воздуха.

Mérsékelt méretű pellet inzert, az egyszerű telepítést elősegítő készlettel. A pellet behelyezését a lyukakon (C) keresztül végezheti. Frontális nézet a levegőcirkulációhoz beépített ráccsal.

Insertii pe peletii de dimensiuni reduse, dotat cu kit care permite o instalare usoara. Incarcarea cu peletii se face prin intermediul usitei (C). Frontale cu gratar incorporat pentru circularea aerului.

Vložka na pelety s malými rozměry, vybavená sadou pro snadnou instalaci. Plnění pelet je řešeno prostřednictvím hrdla (C). Čelní strana s vestavěnou mřížkou pro oběh vzduchu.

Kaseta kominkowa na pelet o niewielkich wymiarach, wyposażona w zestaw do łatwej instalacji. Załadunek peletu poprzez króciec (C). Front z wbudowaną w korpus kratką do nawiewu ciepłego powietrza.

Vstavek na pelete omejene velikosti s sistemom, ki omogoča lahko namestitve. Vnos peletov je možen preko ustreznih šobe (C). Pročelje ima vgrajeno rešetko za kroženje zraka.



Optional support
Опора, поставляется
дополнительно
Opcionális segítség
Suport opțional
Voliteľný držiak
Stelaž w opcji
Dodatna podpora



cm 73x58x52 h

% 90,1

min-max 2-6,5

M³ 170

Legend/Условные обозначения/Magyarázat/Legenda/Vysvětlivky/Legenda/Razlaga 25
Data pg./Данные стр./OLD. adatok/Data page/Udaje str./Dane str./Podatki str. 26-27

RECOVERING AN OLD FIREPLACE
ВОССТАНОВЛЕНИЕ СТАРОГО КАМИНА
EGY RÉGI KANDALLÓ ÚJRAHASZNOSÍTÁSA
RECUPERAREA UNUI VECCHI ȘEMINEU
ÚPRAVA STARÉHO KRBU
DO UNOWOCZEŚNIENIA STARYCH PALENISK
OBNOVA STAREGA KAMINA



C
Inlet with magnetic door, for loading pellets
Патрубок с магнитной крышкой для загрузки пеллет
Mágneses ajtóú nyílás, a pellet betöltéséhez
Ușită cu închidere magnetică, pentru încărcarea peletilor
Hrdlo s magnetickými dvírký pro nakládání pelet
Króciec z drzwiczkami magnetycznymi do załadunku peletu
Odpřina z magneto loputo za nala-ganje peletov

BUILDING A NEW FIREPLACE
СООРУЖЕНИЕ НОВОГО КАМИНА
ÚJ KANDALLÓ ÉPÍTÉS
CONSTRUIREA UNUI ȘEMINEU NOU
KONSTRUKCE NOVÉHO KRBU
PRZY TWORZENIU NOWEGO KOMINKA
GRADNJA NOVEGA KAMINA





Pellet-Blok

Modern, easy to install pellet fireplace, with cast iron hearth base, pellet pan in a convenient position, 38 kg tank with autonomy of up to 38 hours, automatic ignition and shutdown with weekly programming, ability to channel the hot air into 2 rooms.

Современный камин на пеллетах, простой в установке, с чугунным подом, удобно расположенной касетой для пеллет, емкость 38 кг с автономией 38 часов, автоматический розжиг и выключение с программированием на неделю, возможность подачи горячего воздуха в 2 помещения.

A modern, pellettel működő kandallót egyszerűen telepítheti, öntöttvas tűz színttel, kényelmes helyzetű pellet fiókkal, 38 kg tartállyal, amely akár 38 óráig működhet, automatikus, heti programozású bekapcsolás és kikapcsolás. 2 helyiség meleg levegőjének csatornázási lehetősége.

Şemineu modern pe peletă simplă de instalat, cu planul focarului din fontă, casetă pentru peletă în poziție comodă, rezervor de 38 kg cu autonomie de până la 38 ore, pornire și oprire automate cu program săptămânal, posibilitate de direcționare a aerului cald în 2 locale.

Moderní krb na pelety s jednoduchou instalací, s litinovým roštem, snadno přístupnou zásuvkou na pelety, nádrží s obsahem 38 kg postačující až na 38 hodin, automatickým zapínáním a vypínáním s programováním na týden, možnost odvodu teplého vzduchu do 2 místností.

Nowoczesny kominek na pelet niezwykle prosty w montażu, z żeliwnym paleniskiem, wygodna w użyciu szuflada na pelet, zasobnik o pojemności 38 kg, autonomia do 38 godzin, programator tygodniowy do automatycznego załączania i wygaszania, możliwość rozrowadzenia ciepłego powietrza do dwóch przyległych pomieszczeń.

Sodoben, zlahka namestljiv kamini na pelete s površino iz litega železa, predalom za pelete v udobni legi, 38-kilogramskim rezervoarjem, ki nudi do 38 ur delovanja, samodejnim vžigom in ugasnitvijo z možnostjo tedenskega programiranja, z možnostjo dovajanja toplega zraka v 2 prostora.



3 SYSTEM
COMBUSTORE
CERAMICO

sistema
LEONARDO
TECHNICO



E



R d

cm 70x72x112 h

% 90,1

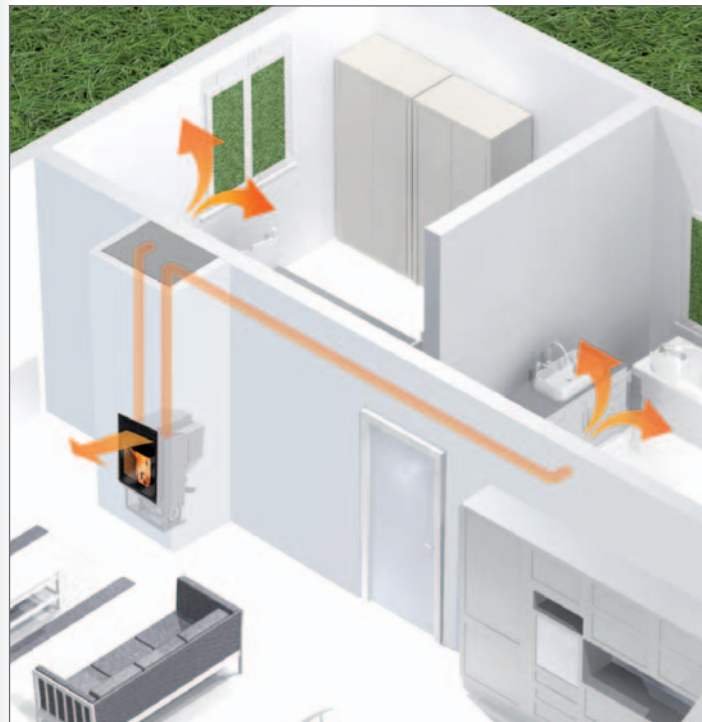
min-max 5-15

m³ 390

Legend/Условные обозначения/Magyarázat/Legenda/Vysvětlivky/Legenda/Razlaga 25
Data pg./Данные стр./OLD. adatok/Data pag./Údaje str./Dane str./Podatki str. 26-27

HOT AIR DIFFUSION
РАСПРОСТРАНЕНИЕ ГОРЯЧЕГО
ВОЗДУХА
MELEG LEVEGŐ TERJEDÉS
DIFUZIE AER CALD

DIFUZE TEPLÉHO VZDUCHU
NADMUCH CIEPŁEGO POWIETRZA
ŠIRJENJE TOPLEGA ZRAKA



Redining grille with removable pan
Откидная решетка с вынимаемой касетой
Kihúzható fiókos, lehajtható rácsozat
Grătar inclinabil cu casetă ce poate fi extrasă
Sklopná mřížka s vysouvací zásuvkou
Otwierana kratka z wyciąganą szufladką
Nagibna rešetka s snemljivim predalom

Grace

Light spaccatello

Каменная плитка со
скальной фактурой
светлая

Világos színű darabok

Spaccatello culoare deschisă

Světlý hrubě otesaný mramor

Spaccatello jasny

Svetel lomljen kamen

cm 99x5x143 h

Pellet-Blok



Side 50x50



Corner wood hearth with refractory interior, equipped with flat sliding door with single piece glass, 2 hot air outlets, with natural convection or forced ventilation air circulation.

Угловая деревянная топка с внутренней частью из огнеупорного материала, оснащенная скользящей дверью с цельным стеклом, 2 выходами горячего воздуха, с циркуляцией горячего воздуха при естественной конвекции или принудительной вентиляции.

Fával működő tűzhely, hőálló belsővel, sima, belső üveges gördülő ajtóval, 2 meleg levegő kimenettel, meleg levegő keringéssel és természetes vagy mesterséges szellőzéssel.

Focar colțar pe lemn cu interior din material refractar, dotat cu ușă glisantă cu 2 ieșiri ale aerului cald, cu circulația aerului cald prin convecție naturală sau ventilație forțată.

Rohová křbová vložka na dřevo s žáruvzdornou vnitřní částí, vybavená posuvnými zcela prosklenými dvířky, 2 výstupy teplého vzduchu, s přirozeným prouděním teplého vzduchu nebo s nuceným prouděním.

Narożny kominek na drewno z ogniotrwałym paleniskiem, wyposażony w przesuwane szklane drzwiczki, 2 ujścia ciepłego powietrza, z obiegiem ciepłego powietrza na zasadzie konwekcji naturalnej lub obiegu wymuszonego.

Kotno ognijske na les z notranjostjo iz toplotno stabilnega materiala, z drsno stekleno loputo, 2 izhodom toplega zraka in s kroženjem zraka na osnovi naravne konvekcije ali prisilne ventilacije.



R



cm 53x53x151 h



75 (N)
80,1 (V)



min-max 4,5-8 (N)
min-max 4,5-10 (V)



210 (N)
260 (V)

Legend/Условные обозначения/Magyarázat/Legenda/Vysvětlivky/Legenda/Razlaga 25
Data pg./Данные стр./OLD. adatok/Date pag./Údaje str./Dane str./Podatki str. 26-27



Nice

Bottom edge made of white stonelite

Порог из материала stonelite белого цвета

Fehér Stonelite ajtó

Prag din stonelite alb

Obložení z bílo-ambrové žuly

Blat ze stonelite biały

Prag iz belega Stonelita

cm 77x77x8 h

Side 50x50



Sweet

Bottom edge made of wenge marble

Порог из мрамора венге

Wengè márvány ajtó

Prag din marmură wengè

Obložení z mramoru wengè

Blat z marmuru wengè

Prag iz wenge marmorja

cm 100x83x36 h

Side 50x50



Side 2

Large-sized corner wood-burning stove with all glass self-closing door with 4 hot air outlets.

Угловая дровяная просторная топка, с автоматически закрывающейся дверцей из цельного стекла, с 4 выходами для горячего воздуха.

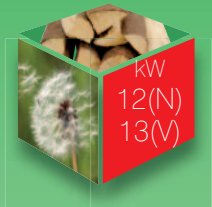
Nagy méretű fa fűtési sarokkandalló, automatikusan záródó teljes üveges ajtóval, 4 meleg levegő kimenettel.

Focar colțar pe lemn, de mari dimensiuni, cu ușă autoînchizătoare cu geam întreg, cu 4 ieșiri aer cald.


Rohová krbová vložka na dřevo velkých rozměrů, vybavená zcela prosklenými dvířky s automatickým zavíráním, se 4 výstupy teplého vzduchu.

Narożny, dużych wymiarów wkład kominkowy na drewno, wyposażony w samozamykające drzwi z szybą prostą, z 4 ujściami ciepłego powietrza.

Širokokotno ognjišče na les s samozapiralno stekleno loputo in s 4 izhodi toplega zraka.



 cm 93x53x151 h

 min-max 5-12 (N)
min-max 5-13 (V)

 78 (N)
80 (V)

 310 (N)
340 (V)

 R



Side 3

3-Sided stove with glass in 3 pieces, with self-closing door and natural convection hot air circulation.

Трехсторонняя топка с 3 стеклянными элементами, с автоматически закрывающейся дверцей и циркуляцией горячего воздуха посредством естественной конвекции.

3 darabból álló, 3 oldalon üveges kandalló, automatikusan záródó ajtóval és természetes keringésű meleg levegővel.


Focar pe 3 laturi cu geam din 3 bucăți, cu ușă autoînchizătoare și circulația aerului prin convecție naturală.

3-stranná krbová vložka s 3-dílným sklem, s automatickým zavíráním dvířek a přirozeným prouděním teplého vzduchu.

Wkład kominkowy z szybą pryzmatyczną, samozamykające drzwi i obieg ciepłego powietrza na zasadzie konwekcji naturalnej.

Tristransko ognjišče s tridelnim steklom, samozaporno loputo in kroženjem toplega zraka z naravno konvekcijo.



 cm 95x53x151 h

 min-max 5-12 (N)

 70 (N)

 310 (N)

 R



Life

Wenge marble bottom edge, painted steel pillars, white stonelite edging

Порог из мрамора венге, опоры из окрашенной стали, цоколь из материала stonelite белого цвета

Wengè márvány ajtó, festett acél oszlopocskák, fehér stonelite láb

Prag de marmură wengè, plăci din oțel vopsit, plintă stonelite albă

Obložení z mramoru wengè, traverzy z lakované oceli, podstavec z bílé žuly

Podest z marmuru wengè, słupki z lakierowanej stali, cokół ze stonelite biały

Prag iz wenge marmorja, stebriči iz lakiranega jekla, podstavek iz belega Stonelita

cm 122x85x94 h

Side 2 - Titano Plus



Fun

Black painted steel, basic version or version with glossy white stonelite stool.

Сталь, окрашенная в черный цвет, базовая версия или со скамейкой из полированного материала stonelite белого цвета.

Fekete, festett acél, alapváltozat és fehér, fényes stonelite pad.

Oțel vopsit negru, variantă bază sau cu postament stonelite alb lucios.

Černá lakovaná ocel, základní verze nebo s lavičkou z leštěné bílé žuly.

Stal lakierowana czarna, wersja podstawowa lub z belką ozdobną z białego stonelite z połyskiem.

Črno lakirano jeklo v osnovni izvedbi ali s klopjo iz bleščečega belega Stonelita.

cm 174x78x89 h

Inpellet 54





Automatic control of pellet combustion
Автоматическое управление горением пеллет
 Pellet égés automatikus kezelése
Gestionare automată a arderii peletilor.
 Systém řízeného spalování pelet.
Automatyczne zarządzanie spalaniem peletu.
 Avtomatsko upravljanje izgorevanja peletov.



Ceramic catalytic combustor
Каталитическая керамическая камера сгорания
 Katalitikus cserép égő
Cameră de ardere ceramică catalitică
 Katalytická keramická spalovací komora
Ceramiczny katalizator w komorze spalania
 Katalitski keramični gorilnik



Control unit for the centralized management of various components in a heating plant: solar panels, radiant floor panel, puffers, boilers for hot sanitary water, etc.
Блок для централизованного управления различными компонентами нагревательной системы: солнечные и напольные излучающие панели, теплоаккумулятор, нагреватель для горячей воды для бытовых нужд и т.д.

Egy fűtőberendezés különböző összetevőinek központosított kezelőközpontja: napelemes-panelek és padlóból sugárzó fűtés, puffer, egészségügyi melegvíz bojler, stb.

Panou de comandă pentru gestionarea centralizată a diverselor componente ale unei instalații de încălzire: panouri solare și iradiante în pardoseală, puffer, fierbătoare pentru apă caldă menajeră, etc.

Jednotka pro centrální řízení jednotlivých součástí otopného systému: solární a sálavé podlahové panely, výměník, ohříváč teplé užitkové vody, apod

Regulator do scentralizowanego zarządzania różnymi komponentami instalacji grzewczej: kolektorami słonecznymi i panelami podłogowymi, zasobnikiem buforowym, podgrzewaczem do ciepłej wody użytkowej, itp.

Enota za centralno upravljanje raznih sestavnih delov ogrevalnega sistema: sončnih panojev, talnih grelnih panojev, puferja, grelnika za sanitarno toplo vodo itd.

Hearth/**Тонка**/Tűzhely/**Focare**
 Topeniště/**Kominek**/Ognjišče:



G
 Cast iron
чугун
 öntöttvas
fontă
 litina
żeliwo
 lito železo

R
 Refractory
огнеупорный
 Tűzálló
refractor
 žáruvzdorné
ogniotrwały
 material, obstojen
 proti vročini

A
 Steel
сталь
 acél
oțel
 ocel
stal
 jeklo

E
 Ecokeram®



T
 Remote control
дистанционное управление
 távirányító
telecomandă
 dálkové ovládání
pilot zdalnego sterowania
 daljinsko upravljanje

R
 Radio remote control
радиуправление
 rádió irányítás
radiocomandă
 radiové ovládání
sterownik do uruchamiania za pomocą telefonu GSM
 radiokomanda

d
 Supplied as standard
входит в поставку
 szállítva
în dotare
 základní vybavení
w zestawie
 priložen

o
 Optional
приобретается дополнительно
 opcionális
opțional
 volitelné vybavení
w opcji
 po naročilu

N
 natural convection
естественная конвекция
 természetes keringés
convecție naturală
 přirozené proudění
konwekcja naturalna
 naravna konvekcija

V
 forced ventilation
принудительная вентиляция
 mesterséges szellőzés
ventilație forțată
 nucené proudění
wymuszony obieg powietrza
 prisilna ventilacija



TECHNICAL DATA/ТЕХНИЧЕСКИЕ ДАННЫЕ/MŰSZAKI ADATOK/ DATE TEHNICE/TECHNICKÉ ÚDAJE/DANE TECHNICZNE/TEHNIČNI PODATKI	
	cm LxDxH/ДхГхВ/ŠxHxH/LxPxH/LxPxH/szer. x gl. x wys./LxPxH
	kg pellet hopper/емкость для пеллет/pellet tartály/rezervor peletj/nádrž na palety/zasobnik pelet/rezervoar za pelete
	kW *water kW/кВт мощн. отд. воде/kW vízre fordított teljesítmény/kW relativă apei/kW na vodu/kW dla układu wodnego/kW na vodo
min-max 	kW min-max/ мин.-макс.
	kg/h min-max/ мин.-макс. consumption/расход/ fogyasztás/consum/spotřeba/zużycie/poraba
	h min-max/ мин.-макс. autonomy/автономия/autonómia/autonomía/dosah/autonomia/avtonomija
	m³ ** Heatable volume/Нагреваемый объем/Melegíthető űrtartalom/Volum de încălzit/Vytápěný prostor/Ogrzewana kubatura/Volumen, ki ga je mogoče ogreti
	% Efficiency/Производительность/Teljesítmény/Randament/Výkon/Ogólna sprawność/Učinek
	cm Ø Smoke outlet/выход дымовых газов/füst kimenet/ieşire fum/odvod kouřů/ ujście spalin/izhod dimov
	cm Ø Hot air outlet/выход горячего воздуха/meleg levegő kimenet/ieşire aer caldă/výstup teplého vzduchu/ doprowadzenie ciepłego powietrza/izhod toplega zraka
	kg Weight with packaging/Вес с упаковкой/Csomagolóanyaggal együttes súly/Greutate cu ambalaj/Hmotnost s obalem/ Waga z opakowaniem/Teža vključno z embalažo
	Sistema Leonardo® 3CSystem DomoKlima
	Firecontrol Automatic combustion control/Автоматический регулятор горения/Az égés automatikus szabályozása/ Regulator automat al arderii/Automatická regulace spalování/Automatyczny regulator spalania/ Automatsko upravljanje izgojevanja
	Autoclean Automatic combustion chamber cleaning/Автоматическая чистка горна/A tégely automatikus tisztítása/ Curăţire automată a creuzetului/Automatické čištění hořáku/Automatyczne czyszczenie komory spalania/ Automatsko čiščenje topilnika
	GSM Remote management/Дистанционное управление/Távolságkezelés/Gestionare de la distanţă/Dálkové ovládání/ Sterowanie na odległość/Daljinsko upravljanje
	Confortclima Shutdown when temperature is reached/Отключение при достижении определенной температуры/ A hőmérséklet elérése utáni automatikus kikapcsolás/Oprirea în momentul atingerii temperaturii/ Vypínání po dosažení teploty/Wyłączenie po osiągnięciu wymaganej temperatury/Ugasnitev ob dosegu temperature
	Weekly time programmer/Программатор расписания на неделю/Heti munkaidős programozó/ Programator orar săptămânal/Týdenní časové programování/Programator tygodniowy/ Tedenski timer
	Water capacity/Содержание воды/Viztartalom/Conținut de apă/Obsah vody/Pojemność wodna/Vsečina vode Built-in pressure relief valve, thermostatic valve and expansion vessel/Встроенные клапан избыточного давления, термостат и расширительный бак/Tűlnyomási szelep, beépített termosztát és tágulási tartály/Valvă de suprapresiune, termostatică și vas de expansiune încorporate/Vestavěný přetlakový, termostatický ventil a expanzní nádrž/Wbudowany zawór nadciśnieniowy, termostatyczny i zbiornik wyrównawczy/Ventil za nadpritisk, termostatski ventil in ekspanzijska posoda so vgrajeni
	Circulation pump/Циркуляционный насос/keringetőszivattyú/Pompă de circulație/Oběhové čerpadlo/ Pompa obiegowa/Cirkulacijska črpalka

CALGARY	ORLANDO
66x91x126,5	66x91x126,5
100	100
24	32,3
7,5-24	9,5-32,3
1,7-5,7	2,1-7,35
17-58	14-48
625	840
91,7	92,3
10 M	10 M
-	-
385	385
3C/DK	3C/DK
•	•
•	•
•	•
•	•
•	•
80	80
•	•
RS 15/6.7	RS 15/6.7

** Heating capacity data depend on the system and therefore are indicative (calculated in accordance with a request for 33 kcal/m³h)
Данные нагреваемого объема зависят от оборудования и поэтому являются ориентировочными (рассчитанными на основании запроса 33 ккал/м³ч)
A melegíthető térfogat adatai a berendezéstől függnek és ezért csak jelzésértékűek (33 kcal/m³h igény alapján számolt adatok)
Datele volumului de încălzit depind de instalație și în consecință sunt indicative (calculate în baza unei cerințe de 33 kcal/m³h)



	BRIO	LOGO	NANCY	INPELLET 49	PELLET- BLOK	SIDE 50x50	SIDE 2	SIDE 3
	67x55x65	62x56x103	95x26x119	73x58x52	70x72x112	53x53x151	93x53x151	95x53x151
	15	20	20	10	38	-	-	-
	8	9	9	6,5	15	8(N) 10(V)	12(N) 13(V)	12(N)
min-max 	2,4-8	2,7-9	2,8-9	2-6,5	5-15	4,5-8(N) 4,5-10(V)	5-12(N) 5-13(V)	5-12(N)
	0,5-1,7	0,6-1,9	0,6-2	0,5-1,5	1-3,5	1,5-2,7(N) 1,5-3,1(V)	1,6-4,3(N) 1,6-4,5(V)	1,6-4,2(N)
	9-29	10-35	10-33	6,5-20	10,5-38	-	-	-
	210	235	235	170	390	210(N) 260(V)	310(N) 340(V)	310(N)
%	90,1	91	94,1	90,1	90,1	75(N) 80,1(V)	78(N) 80(V)	70(N)
Ø	8 M	8 M		8 M	8 M			25 F
	-	-		-	14	14	14	-
	170	250	220	157	231	230(N) 235(V)	285(N) 290(V)	280(N)
	SL	SL	SL	-	3C/SL	-	-	-
	●	●	●	●	●	-	-	-
	●	●	●	●	●	-	-	-
	●	●	●	●	●	-	-	-
	●	●	●	●	●	-	-	-
	●	●	●	●	●	-	-	-

N.B.: Design data/*Проектные данные*/*Date de project*/Udaje o projektu/*Dane projektu*/Projektini podatki

* *

Údaje o vytápěném prostoru záleží na zařízení a proto jsou pouze indikativní (výpočet se zakládá na požadavku 33 kcal/m³h)

Dane dotyczące ogrzewanej kubatury zależne są od typu instalacji i mają charakter orientacyjny (obliczane są na podstawie zapotrzebowania na 33 kcal/m³h)

Podatki glede volumna, ki ga je mogoče ogreti, odvisijo od naprave in so zato samo okvirnega značaja (izračunani na osnovi povpraševanja po 33 kcal/m³h).



EDILKAMIN

export@edilkamin.com • www.edilkamin.com

Lainate • ITALIA

EI 681950 5.02.12/A



EDILKAMIN S.p.A.

EDILKAMIN S.p.A. reserves the right to change the technical and aesthetic specifications of the components illustrated in this catalogue, at any time and without prior notice and declines all responsibility for any printing errors in this catalogue.

Оставляет за собой право в любой момент изменять без предупреждения технические и эстетические характеристики иллюстрированных элементов и отклоняет всякую ответственность за возможные опечатки, имеющиеся в настоящем каталоге.

A bemutatott elemek műszaki és esztétikus jellemzőire vonatkozó, bármelyik pillanatban végzett, előzetes figyelmeztetés nélküli módosítás jogát fenntartjuk és a jelen katalógusban szereplő nyomdahibákra vonatkozó minden felelősséget elhárítunk.

Se rezervă dreptul de a modifica în oricare moment, fără preaviz, caracteristicile tehnice și estetice ale elementelor ilustrate și se declină de orice responsabilitate pentru eventuale erori de imprimare prezente în catalog.

Výrobce si vyhrazuje právo kdykoli a bez předchozího upozornění měnit technické a vnější charakteristiky znázorněných výrobků a odmítá jakoukoliv odpovědnost za případné chyby v tisku tohoto katalogu.

Edilkamin zastrzega sobie prawo do wprowadzania w dowolnym momencie i bez powiadomienia zmian w parametrach technicznych i estetycznych zilustrowanych urządzeń oraz wyklucza jakąkolwiek odpowiedzialność za ewentualne błędy drukarskie występujące w niniejszym katalogu.

Pridržujemo si pravico, da lahko kadarkoli in pred predhodne najave spremenimo tehnične značilnosti in izgled prikazanih elementov, in zavračamo vsakršno odgovornost za morebitne tiskovne napake v katalogu.