

**ITALIANA
CAMINI**

Per conquistare il mercato, non serve rincorrerlo: BISOGNA CONOSCERLO.

Osservando le persone che lo costituiscono e le loro peculiarità. Captando gusti ed esigenze: pratici, estetici o economici. Rispondendo in modo rapido, preciso ed efficace.

Italiana Camini è questo: un'azienda dinamica, in grado di offrire una vasta gamma di prodotti con un eccellente rapporto qualità/prezzo e dotata di una rete di assistenza efficiente in tutta Italia. Un nome che ha conquistato la fiducia di tanti consumatori in pochi anni e che con passione, continuerà a farlo.

Il calore si sente, il risparmio si vede.

L'utilizzo del **pellet** consente un notevole risparmio rispetto ad altri combustibili quali gasolio, GPL e metano.

Il pellet è il combustibile ecologico dell'avvenire, ricavato da biomasse. Si presenta in forma di piccoli cilindri del diametro di 6 mm, ottenuti assemblando segatura pressata ad alti valori, senza uso di additivi e coloranti. È commercializzato in pratici sacchetti da 15 Kg.



TERMOSTUFE

- a pellet
pagg. 4 - 9
- a legna
pagg. 10 - 13



TERMOCAMINI

- con ante
pagg. 14 - 15
- con portellone
pagg. 16 - 17



STUFE

- a pellet
pagg. 18 - 27
- a legna
pagg. 28 - 41



CAMINETTI CHIUSI

pagg. 44 - 45



FOCOLARI DA INCASSO

pagg. 42 - 43



Tutti i **prodotti** Italiana Camini sono **certificati** e **marcati CE** secondo le norme armonizzate di prodotto europee:

EN 14785 (stufe a pellet)
EN 13229 (focolari chiusi)
EN 13240 (stufe a legna)

CAMINETTI APERTI

pagg. 46 - 51
• interno in ghisa



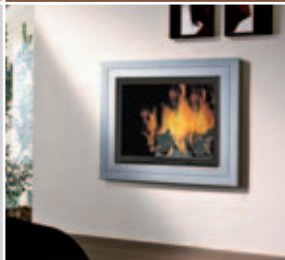
FORNI BARBECUES

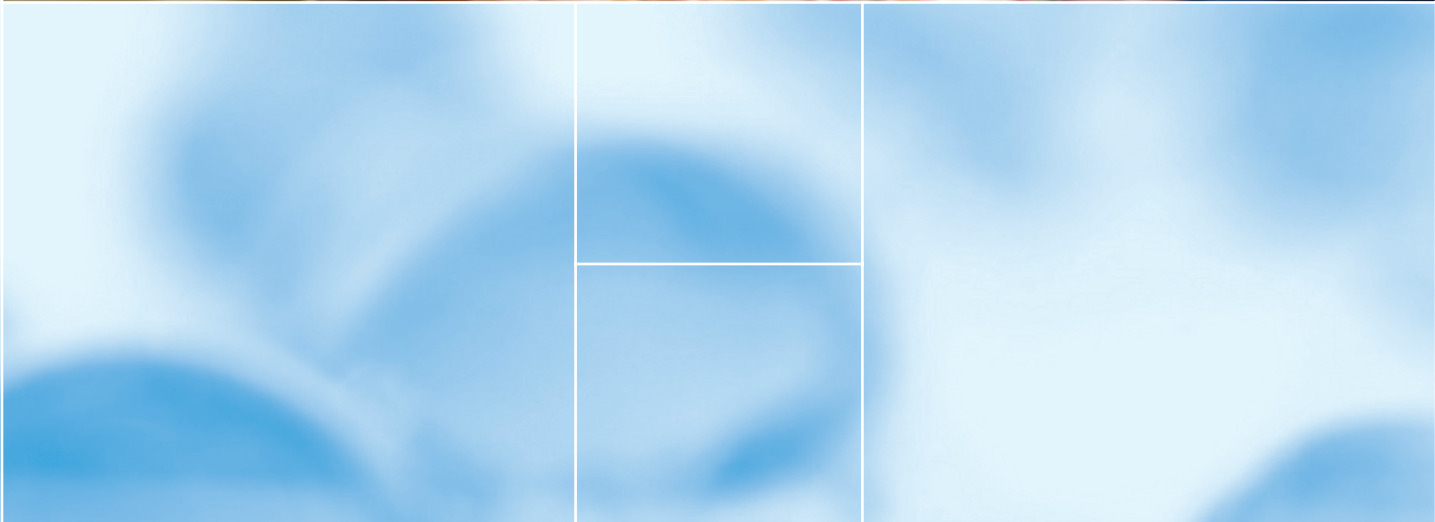
pagg. 72 - 75



RIVESTIMENTI

pagg. 52 a 71





TERMOSTUFE E TERMOCAMINI ad acqua

veri e propri sistemi centralizzati
per produrre acqua calda e riscaldare
tutta la casa

TERMOSTUFE

- a pellet
pagg. 4 - 9
- a legna
pagg. 10 -13

TERMOCAMINI

- con ante
pagg. 14 - 15
- con portellone
pagg. 16 - 17



TERMOSTUFE a pellet

LE CALDAIE CHE ARREDANO!

L'acqua calda per tutta la casa.

Italiana Camini propone 2 termostufe a pellet di diversa potenza, complete di vaso di espansione chiuso e circolatore (pompa) in grado di inviare l'acqua calda ai termosifoni di tutta la casa.

Termostufe intelligenti per un comfort "automatico".

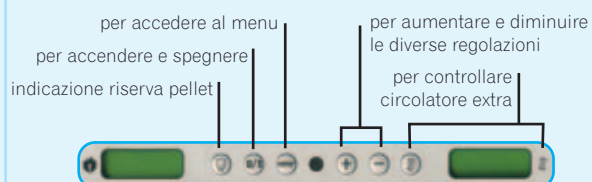
L'utilizzo del pellet garantisce enormi vantaggi tecnologici che le termostufe Italiana Camini sfruttano appieno. Date le ridotte dimensioni, infatti, il pellet scorre facilmente dal serbatoio al focolare, permettendo un'alimentazione automatica del fuoco e una grande autonomia. Grazie alla scheda elettronica, è possibile gestire e programmare le termostufe anche settimanalmente: basta digitare i valori desiderati sul pannello sinottico applicato al top.

Facili da installare, senza spostare niente.

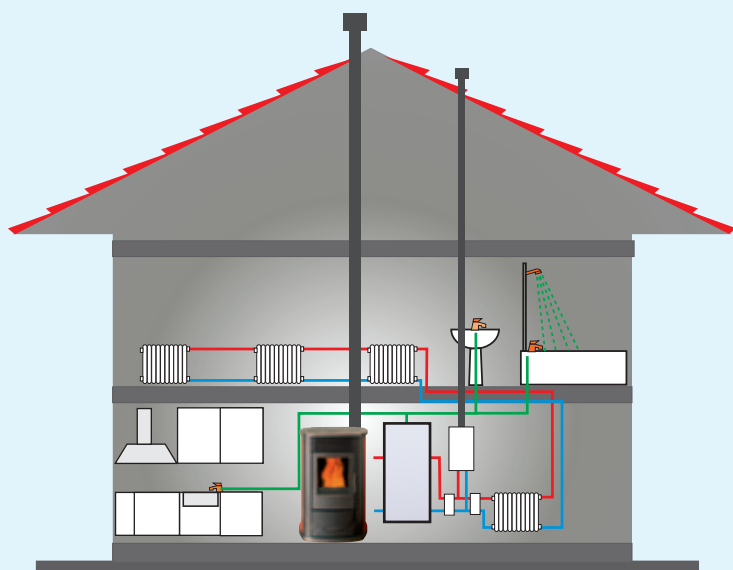
Le termostufe Italiana Camini si installano con facilità, senza modificare la planimetria della casa. Basta collegare l'acqua in uscita (calda) e l'acqua in entrata (fredda) della termostufa all'impianto dei termosifoni, anche già esistente.



PANNELLO SINOTTICO



SCHEMA DI INSTALLAZIONE CON IMPIANTO A VASO CHIUSO E ABBINAMENTO A CALDAIA A GAS.



ACCESSORI PER L'INSTALLAZIONE (optional)

KIT 4

Installazione termostufa a pellet per produzione istantanea di acqua sanitaria. Adatto per uso moderato.

cm 50x12x50h.

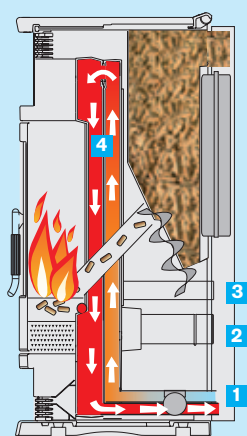


CASSETTA

per alloggiamento kit.



IDROFAST



SCHEMA CIRCOLAZIONE ACQUA

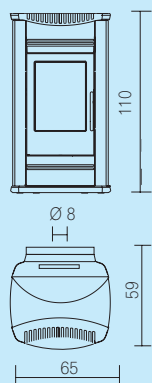
- 1** mandata acqua calda all'impianto
- 2** ritorno acqua dall'impianto
- 3** uscita fumi
- 4** scambiatore a doppia intercapedine



ceramica bordeaux



telecomando
con display 40x40 mm
in dotazione



ceramica panna

■ **alto rendimento** grazie alla doppia superficie di scambio della caldaia;

■ **design accattivante** con rivestimento in ceramica;

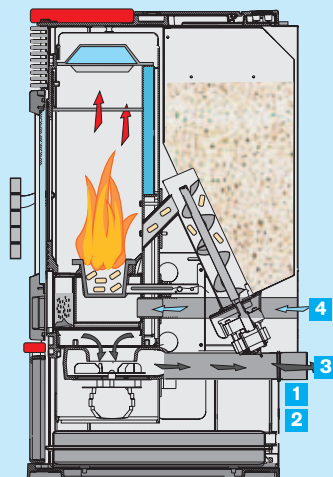
Termostufa a pellet in ghisa e rivestimento in ceramica. Dotata di segnalazione di riserva (indica quando è possibile caricare un intero sacchetto di pellet).

Disponibile in 2 diversi colori: **bordeaux** o **panna**.

Potenza utile: 14 kW
Potenza all'acqua: 12 kW
Riscalda fino a 340 m³

IDROTECH

acciaio

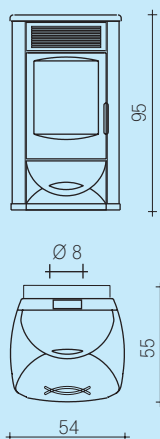


SCHEMA DI FUNZIONAMENTO

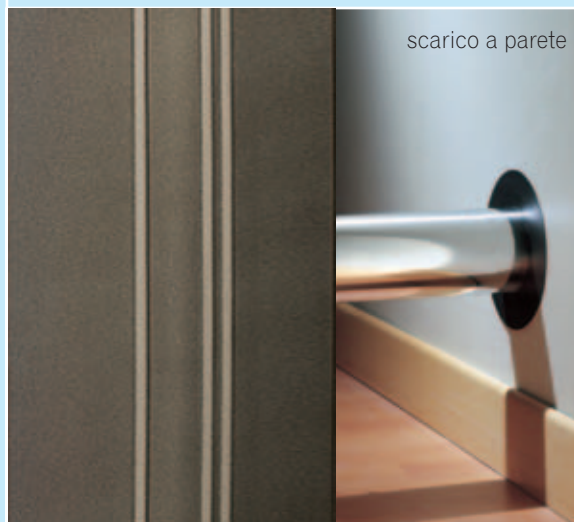
- 1** mandata acqua calda all'impianto
- 2** ritorno acqua dall'impianto
- 3** uscita fumi
- 4** presa d'aria comburente



telecomando
optional



acciaio



scarico a parete

Termostufa a pellet con struttura in acciaio.
Frontale, top e basamento completamente in ghisa.
Caldaia in alluminio per la massima resa termica.

Tre modelli:

- fianchi in **ceramica cuoio**
- fianchi in **ceramica bordeaux**
- fianchi in **acciaio con inserti in ceramica bordeaux**

Potenza utile: 11,3 kW
Potenza all'acqua: 10 kW
Riscalda fino a 280 m³

IDROTECH ceramica

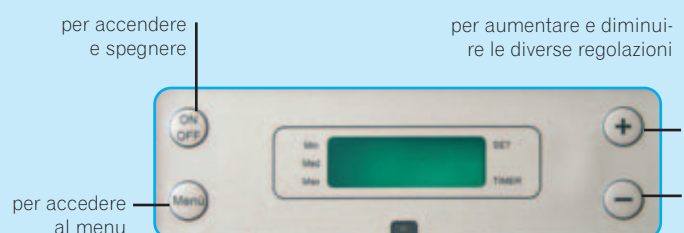


ceramica bordeaux



ceramica cuoio

PANNELLO SINOTTICO



TERMOSTUFE a legna

CALIDRA e COMFORT

Possono riscaldare un appartamento di 390 m³

Sono costituite da una caldaia di forte spessore con intercapedini per la circolazione dell'acqua, opportunamente intirantate per resistere a pressioni elevate. Con l'impiego di apposito kit sono in grado di produrre acqua calda sanitaria.

La combustione è regolata e ottimizzata tramite il termoregolatore comandato da apposita manopola o da serranda aria manuale.

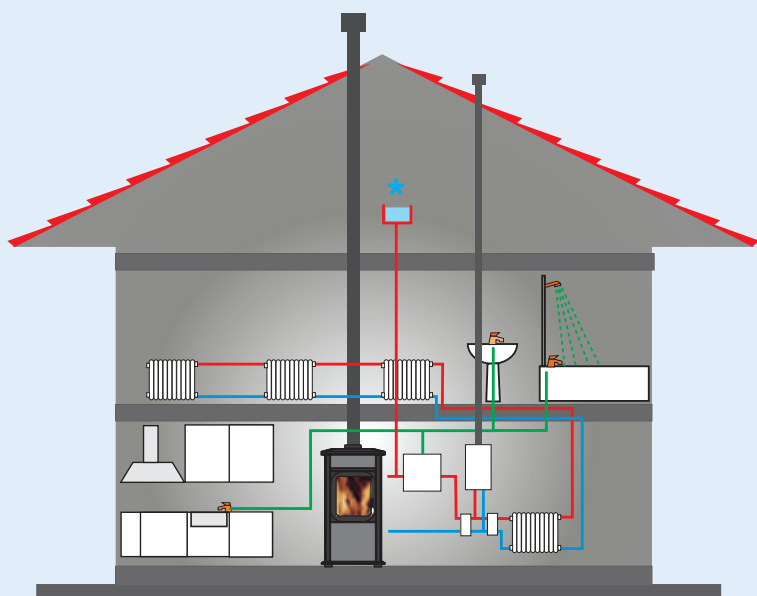
La griglia portalegna in ghisa è posizionabile a 2 livelli per ottimizzare la superficie di scambio in base all'assorbimento dell'impianto (per un impianto piccolo si riduce).

AQUA

Può riscaldare un appartamento di 310 m³.

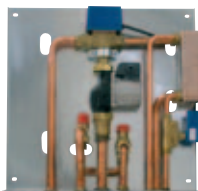
Piccola nelle dimensioni perciò facile da collocare ma non meno performante delle sorelle maggiori Calidra e Comfort. Può fornire fino a 12,5 kW di potenza utile con 7 kW resi all'acqua.

SCHEMA DI INSTALLAZIONE CON IMPIANTO A VASO APERTO E ABBINAMENTO A CALDAIA A GAS.



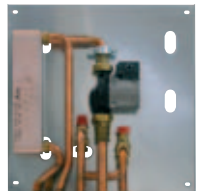
Aqua, Calidra e Comfort devono essere installate su un impianto con vaso espansione aperto*

* per installazione a vaso aperto



KIT 1

Installazione termostufa come unica fonte calore con produzione di acqua sanitaria.



KIT 2

Installazione termostufa abbinata a caldaia a gas senza produzione di acqua sanitaria.



KIT 3

Installazione termostufa abbinata a caldaia a gas con produzione istantanea di acqua sanitaria.



KIT N3

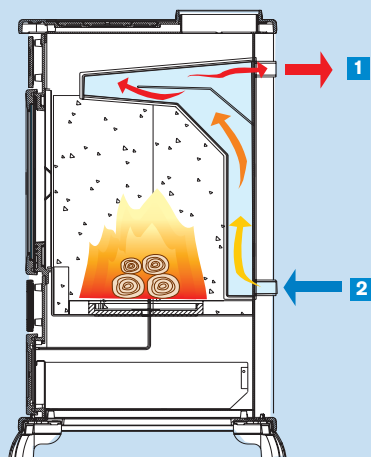
Installazione termostufa abbinata a caldaia a gas con produzione istantanea di acqua sanitaria.



KIT N3 BIS

Termostufa abbinata a caldaia a gas con produzione di acqua sanitaria con circolatore, valvola a tre vie per circuito secondario.

AQUA

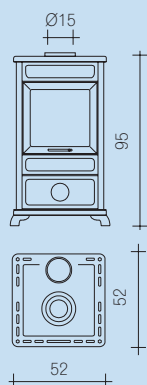


SCHEMA DI FUNZIONAMENTO

- 1 mandata acqua calda all'impianto
- 2 ritorno acqua dall'impianto



ceramica beige



ceramica bordeaux

Termostufa a legna dotata di ampio vetro panoramico per una grande visione della fiamma.

Frontale e top in ghisa smaltata con pratici anelli asportabili per poter scaldare pietanze.

Disponibile con rivestimento in **ceramica** smaltata nei colori **bordeaux** o **beige**.

Per una facile installazione: Kit2.

Per produzione acqua calda sanitaria tramite Kit N3, Kit N3 bis.

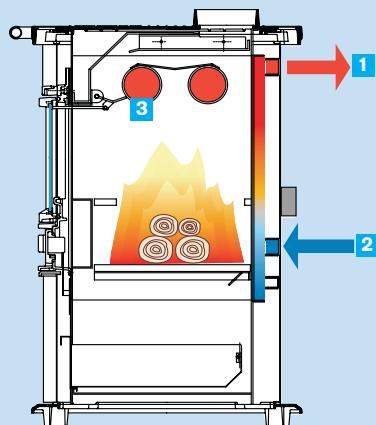
Potenza utile: 12,5 kW

Potenza all'acqua: 7 kW

Riscalda fino a 310 m³



COMFORT

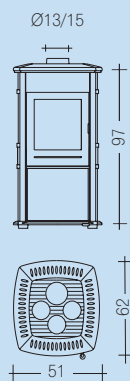


SCHEMA DI FUNZIONAMENTO

- 1** mandata acqua calda all'impianto
- 2** ritorno acqua dall'impianto
- 3** intercapedini passaggio acqua



acciaio grigio



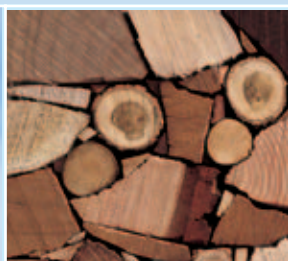
acciaio rosso

Termostufa a legna con rivestimento in **acciaio** verniciato nei colori **grigio** o **rosso**.
Optional: corrimano.
Produzione acqua calda sanitaria, tramite appositi kit. (pag.10)

Potenza utile: 16 kW
Potenza all'acqua: 10,4 kW
Riscalda fino a 390 m³



CALIDRA

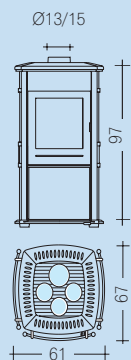


ceramica bordeaux



B

A



ceramica beige

Termostufa a legna equipaggiata con termoregolatore automatico (A) e termometro acqua (B).
Dotata di corrimano su 3 lati.
Disponibile con rivestimento in **ceramica** smaltata nei colori **bordeaux** o **beige**.
Produzione acqua calda sanitaria, tramite appositi kit (pag.10)

Potenza utile: 16 kW
Potenza all'acqua: 10,4 kW
Riscalda fino a 390 m³



TERMOCAMINI a legna - *con ante*

Moderni caminetti ad acqua con funzionamento a legna che sostituiscono o si affiancano alla tradizionale caldaia a gas, consentendo un risparmio, fino al 40%, sui costi di riscaldamento.

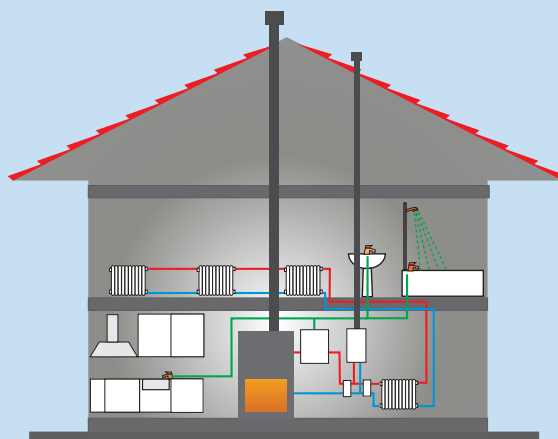
Oltre a riscaldare tutta la casa, possono produrre acqua calda per gli apparecchi sanitari.

Tutti i modelli sono predisposti con attacco per il girarrosto.

Caratteristiche:

- struttura in acciaio di forte spessore saldata a robot
- comando automatico meccanismo by-pass fumi
- vetro ceramico resistente a shock termico 800°C
- serranda regolazione aria combustione

ALIMENTAZIONE TERMOSIFONI E PRODUZIONE ACQUA CALDA SANITARIA



Installazione a vaso chiuso

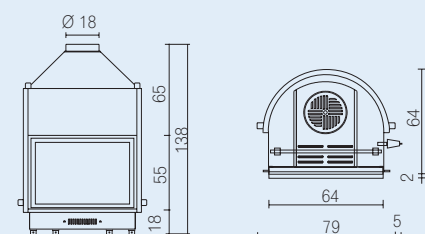


IDRO 50 anta unica

Piccolo ed essenziale, funziona con una canna di cm 18. Prodotto in versione ad anta unica.

Per **installazione a vaso aperto (schema pag.16)**

Dimensione: cm 79x66x138h

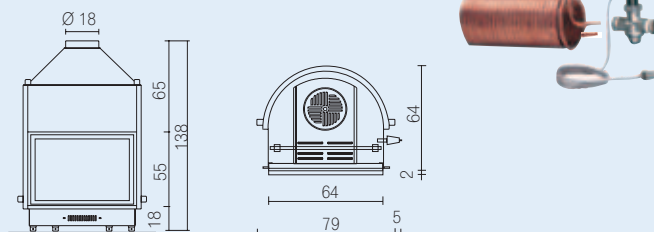


IDRO 50/CS anta unica

Piccolo ed essenziale, funziona con una canna di cm 18. Prodotto in versione ad anta unica.

La versione CS è dotata di serpentina e valvola di sicurezza incorporate per **installazione a vaso chiuso**.

Dimensione: cm 79x66x138h



SCHEMA DI FUNZIONAMENTO

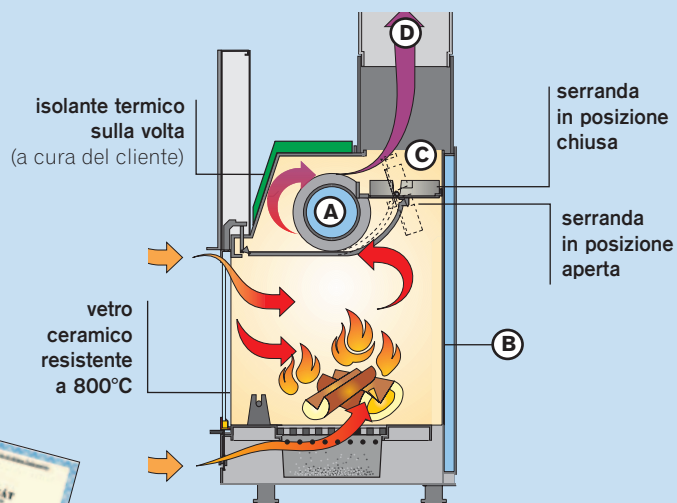
L'acqua del circuito termosifoni si riscalda circolando nel tubo scambiatore (A) e nell'intercapedine (B) che lambisce tutta la parete semicircolare.

L'intercapedine è in lamiera d'acciaio di forte spessore.

In fase di accensione, quando la bocca è aperta, per agevolare la combustione la serranda fumi (C) resta aperta in modo che i fumi possano direttamente e agevolmente raggiungere la canna fumaria (D).

Quando la combustione è avviata, chiudendo il portellone si chiude automaticamente anche la serranda fumi (B).

In questo assetto, i fumi prima di raggiungere la canna fumaria deviano in modo da lambire e cedere calore sia alle intercapedini sia al tubo scambiatore (A).

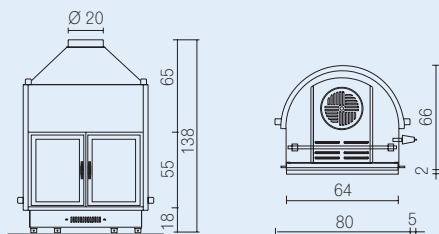


IDRO 70 due ante

Funziona con una canna di cm 20. Versione due ante.

Per **installazione a vaso aperto (schema pag.16)**

Dimensione: cm 80x68x138h

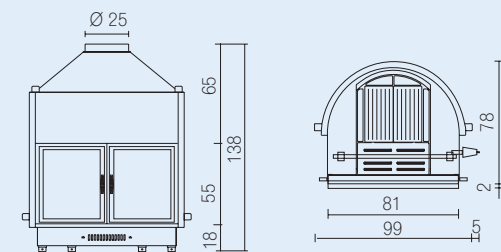


IDRO 100 due ante

Funziona con una canna di cm 25. Versione due ante.

Per **installazione a vaso aperto (schema pag.16)**

Dimensione: cm 99x80x138h

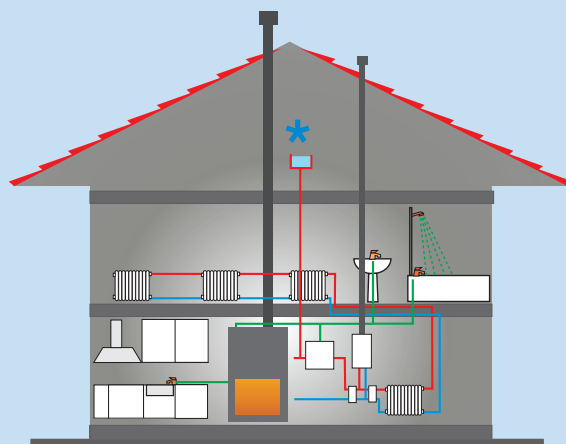


TERMOCAMINI a legna - con portellone

ALIMENTAZIONE TERMOSIFONI E PRODUZIONE ACQUA CALDA SANITARIA

Caratteristiche:

- piedi regolabili (optional)
- attacco per girarrosto
- vetro ceramico resistente a shock termico 800°C
- serranda regolabile aria combustione
- raccordo presa aria esterna con serranda (optional)



* Installazione a vaso aperto

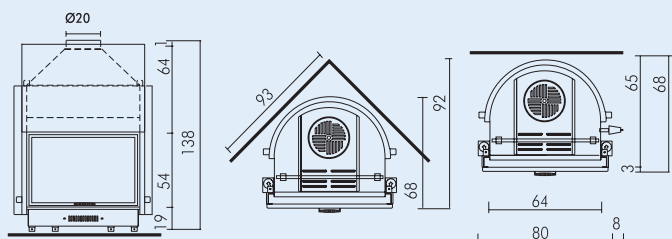


IDRO 70 con portellone scorrevole

Struttura in acciaio di forte spessore,
piano fuoco in ghisa.

Per **installazione a vaso aperto**.

Dimensioni: cm 80x68x138h



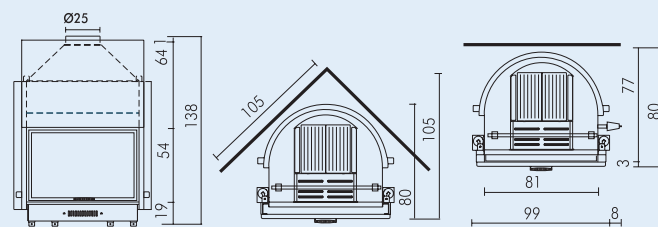
IDRO 100 con portellone scorrevole

Struttura in acciaio di forte spessore,
piano fuoco in ghisa.

Riscalda da 530 m³ a 700 m³

Per **installazione a vaso aperto**.

Dimensioni: cm 99x80x138h

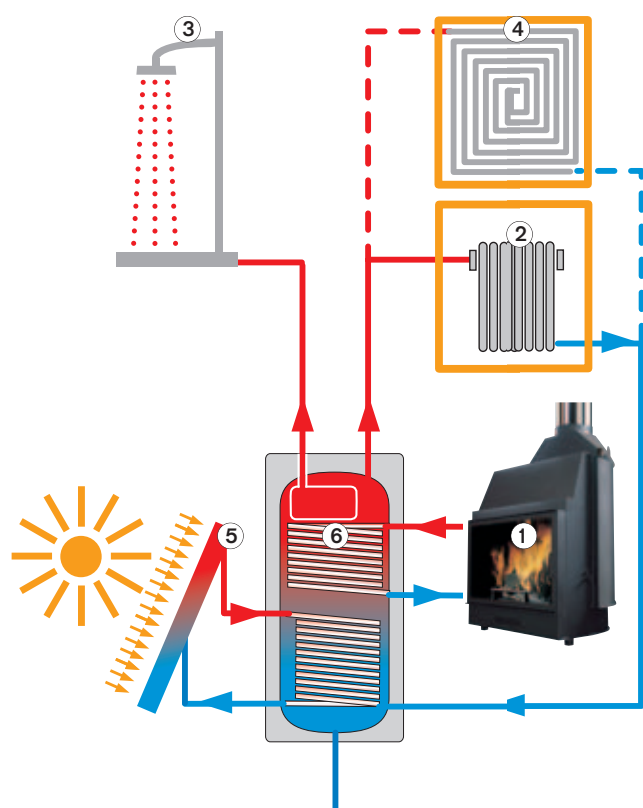


SISTEMA INTEGRATO PER LA PRODUZIONE DI ENERGIA ALTERNATIVA E RINNOVABILE

I generatori di acqua calda (termostufe/termocamini) sono l'ideale per essere abbinati a pannello solare termico e bollitore al fine di ottenere un sistema integrato che alimenta 3 soluzioni di circuito :

- termosifoni
- pannelli a pavimento
- acqua calda sanitaria

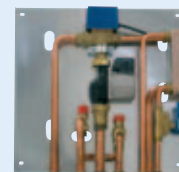
- ① generatore acqua calda (termostufa/termocamino)
- ② circuito termosifoni
- ③ circuito acqua calda sanitaria
- ④ circuito pannelli a pavimento
- ⑤ pannello solare termico
- ⑥ accumulo inerziale / spiker / puffer



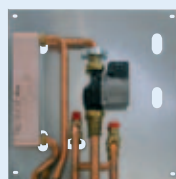
ACCESSORI PER L'INSTALLAZIONE (optional)

Italiana Camini mette a disposizione un'ampia gamma di accessori per l'installazione e l'utilizzo. In particolare una serie di **KIT** di installazione molto utili per agevolare idraulici e montatori nei casi più ricorrenti con rispettive cassette per alloggiamento (esempio pag. 10)

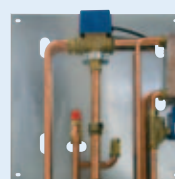
kit 1



kit 2



kit 3



kit N3



kit N3 BIS



kit 5



kit 6



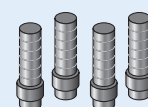
cassetta per inserimento
kit 5 - 6



scambiatori:
- 20, 30 piastre
- 3 vie



4 piedi regolabili



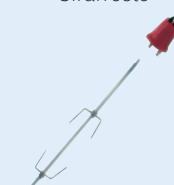
regolatore elettronico



raccordo con serranda
e comando
per presa aria esterna



Girarrosto



Con **Idrokit**, è possibile accumulare acqua calda sanitaria nel **bollitore da 50 litri** in dotazione e averla sempre disponibile.



Flussostato



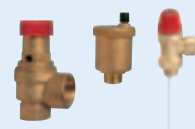
Valvola a 3 vie da 1"
per regolazione flusso
acqua all'impianto



Circolatore (pompa)
(2 modelli)



valvole





STUFE E CAMINETTI ad aria per riscaldare uno o più locali

STUFE

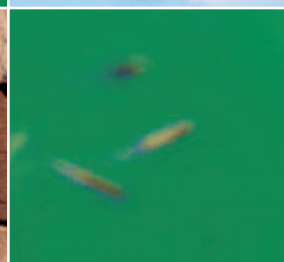
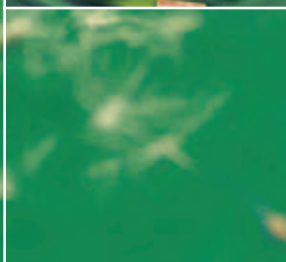
- a pellet
pagg. 18 - 27
- a legna
pagg. 28 - 41

FOCOLARI DA INCASSO

pagg. 42 - 43

CAMINETTI

- a focolare chiuso
pagg. 44- 45
- a focolare aperto
pagg. 46- 51



STUFE a pellet

FUNZIONAMENTO con scarico forzato a parete

CARATTERISTICHE

Automatiche

- si accendono con un semplice click sul pannello sinottico o sul telecomando, continuano a lavorare senza bisogno di intervenire per tutta la durata del carico di pellet.

Pannello sinottico

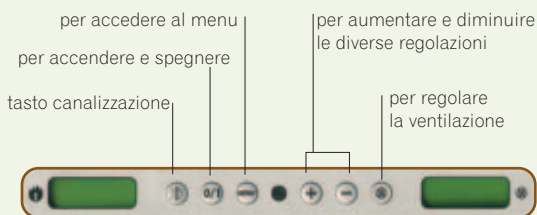


permette un'installazione anche lontano dalla canna fumaria



Facili da usare

- nonostante la sofisticata elettronica che le gestisce, le stufe sono facilmente comandabili e impostabili grazie al pannello sinottico.



STRUTTURA IN GHISA

solidità per durare a lungo.



- Predisposte per accensione telefonica
- Con autoregolazione della combustione
- Con pulizia automatica del crogiolo

Sono equipaggiate con dispositivo che attiva la pulizia automatica del crogiolo.

- Sicure

La sicurezza è garantita da specifici dispositivi previsti su ogni modello.

Riscaldare uno o due locali, risparmiando fino al 35%.

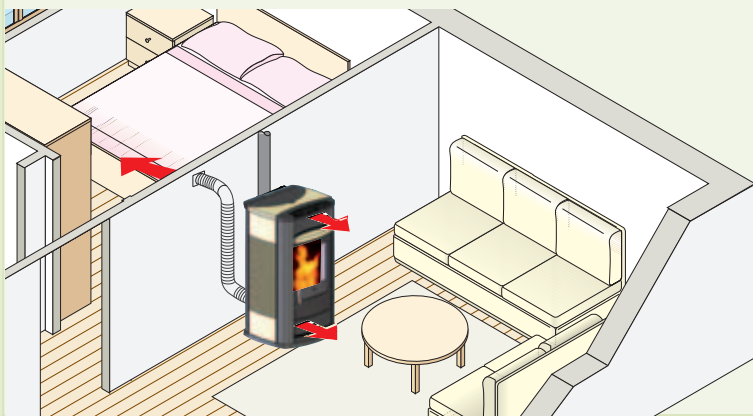


Canalizzazione programmabile dell'aria calda per diffondere il comfort.

Le stufe Serena sono dotate di **AIR-SISTEM**.

Con **AIR-SYSTEM** è possibile programmare la diffusione dell'aria calda nello spazio e nel tempo:

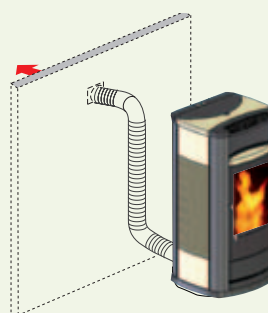
- DOVE:** aria calda solo nel locale di installazione della stufa
aria calda anche in 1 o 2 locali adiacenti.
- QUANDO:** con ben 6 programmazioni orarie nell'arco delle 24 ore.



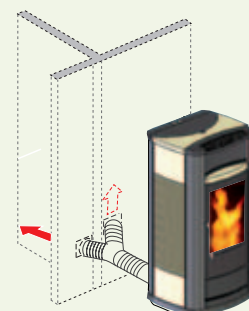
Kit di distribuzione aria calda

Italiana Camini ha predisposto 2 kit contenenti quanto necessario per una corretta installazione nei casi più ricorrenti:

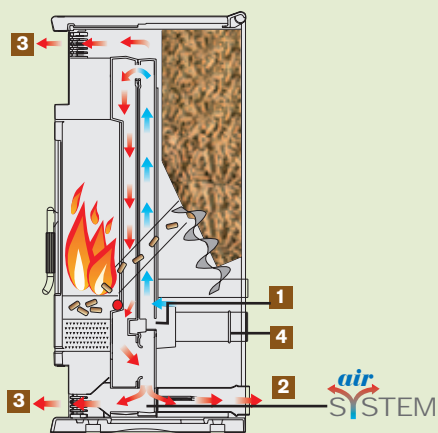
Kit 8 - Canalizzazione aria calda in 1 locale adiacente.



Kit 9 - Canalizzazione aria calda in 2 locali adiacenti.



SERENA

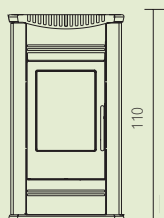


SCHEMA CIRCOLAZIONE ARIA CALDA

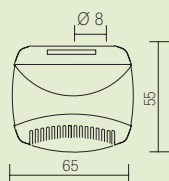
- 1 accesso aria canalizzabile
- 2 uscita aria calda locali attigui (versione canalizzata)
- 3 uscita aria calda in ambiente
- 4 uscita fumi



ceramica panna



telecomando
con display 40x40 mm
in dotazione



ceramica bordeaux

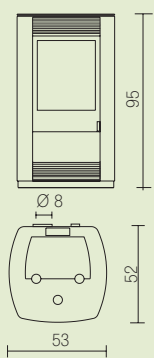
Stufa a pellet di grande potenza con frontale in ghisa e rivestimento in **ceramica** smaltata, nei colori **bordeaux** o **panna**.
Disponibili modelli **base** o **canalizzabile**.

Potenza: 12 kW
Riscalda fino a 300 m³

MAREA pietra ollare



telecomando in dotazione



pietra ollare



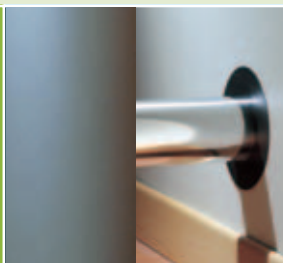
Stufa a pellet con frontale, focolare e griglie in ghisa. Completa di pannello sinottico con programmatore orario settimanale incorporato e telecomando. Dotata di **umidificatore** per migliorare la qualità dell'aria calda. Disponibile in due varianti di materiali:

- fianchi in **pietra ollare**,
- fianchi in **acciaio grigio, nero, bordeaux, terracotta**.

Potenza: 9,3 kW
Riscalda fino a 260 m³

MAREA acciaio

NOVITÀ



acciaio terracotta



acciaio grigio

NOVITÀ



acciaio nero

NOVITÀ



acciaio bordeaux

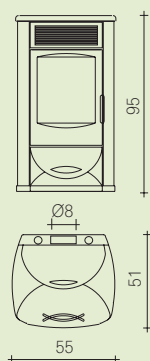
MARIÙ ceramica



ceramica cuoio



telecomando (optional)



ceramica bordeaux



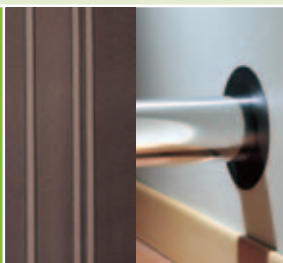
Stufa a pellet con camera di combustione interamente in ghisa, completa di pannello sinottico con programmatore settimanale incorporato e manopole per regolazione sul top.

Due modelli:

- rivestimento in **ceramica** con decoro a rilievo color **cuoio o bordeaux**,
- rivestimento in **acciaio** con inserti in ceramica bordeaux.

Potenza: 8 kW
Riscalda fino a 190 m³

MARIÙ acciaio



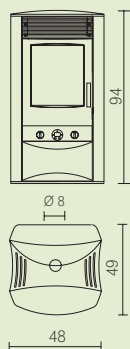
JUNIOR



ceramica bordeaux



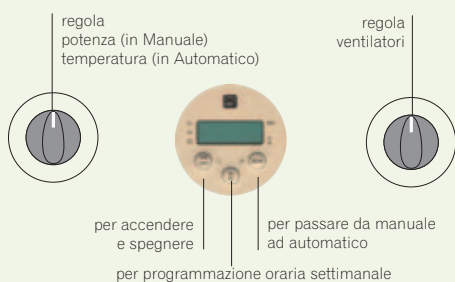
telecomando (optional)



***Piccola,
ma solo nelle dimensioni!***



ceramica beige



Stufa a pellet compatta ma grande nelle prestazioni: camera di combustione in ghisa, manopole per una facile regolazione, funzionamento manuale o automatico programmabile con pannello sinottico. Disponibile in due varianti di colore: **ceramica bordeaux o beige**.

Potenza: 7 kW
Riscalda fino a 175 m³

LITTLE

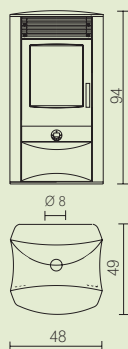
NOVITÀ



acciaio terracotta



telecomando (optional)



acciaio bordeaux



per accendere
e spegnere

per passare da manuale
ad automatico e per la
programmazione oraria

per variare la modalità selezionata

Stufa a pellet con fianchi in **acciaio bordeaux o terracotta**, struttura completamente in ghisa e pannello sinottico per la programmazione delle funzioni: accensione e spegnimento automatici con 3 programmazioni settimanali, funzionamento manuale o automatico, regolazione ventilazione.

Potenza: 5,8 kW
Riscalda fino a 145 m³

STUFE a legna

La tradizione

Le stufe a legna non hanno mai perso il loro fascino. Evocano tradizione, calore, serenità, ed Italiana Camini da anni le propone con rinnovati modelli e crescente successo.

Si tratta di stufe affidabili e belle nella linea e nei materiali, stufe fatte per durare e per rendere ancora più gradevole la tranquilla atmosfera di casa.

Funzionali nell'ottimizzazione dei consumi e nella resa termica, attuali nel gusto e nell'essenzialità delle forme.

Molteplici proposte per adattarsi alle diverse esigenze e ai diversi tipi di ambiente ed arredamento, ma tutte accomunate dalla ricerca di materiali pregiati, dalla scelta di rivestimenti curati e dalla cura nei dettagli.

L'ecologia

Le stufe Italiana Camini sono basate sul principio della combustione pulita.

Mentre i combustibili fossili come carbone, gasolio e gas aumentano l'effetto serra, perché liberano nell'aria quantità enormi di anidride carbonica, la combustione pulita delle stufe Italiana Camini si basa sullo stesso principio di un processo presente in natura, nei boschi.

Infatti, con la combustione pulita, la legna emette la stessa quantità di anidride carbonica che la pianta avrebbe prodotto attraverso la decomposizione sul terreno, e che le stesse piante trasformano poi in ossigeno nel loro ciclo naturale. L'uso della legna combustibile nelle stufe Italiana Camini è in perfetto equilibrio con l'ambiente.

IL LEGNO

Conoscere il legno come combustibile è indispensabile per poter ottenere buoni risultati da una stufa.

Perché una stufa bruci il legno efficacemente è necessario:

- mantenere alta la temperatura interna
- eliminare l'umidità presente nel legno.

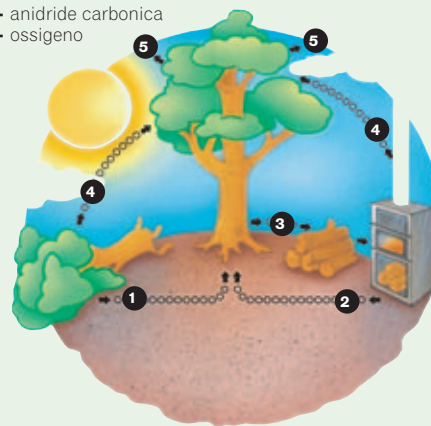
Essenze di legno consigliate, in ordine decrescente:

quercia,
frassino,
betulla,
olmo,
faggio,
abete.

Nota bene

- 1kg di legna secca (20% di umidità pari a circa 2 anni di stagionatura) sviluppa 3.500/3.700 kcal/h
- bruciare legna umida vuol dire ottenere meno calore, una cattiva combustione e sporcamento della canna fumaria;
- ricordarsi sempre di spaccare la legna per farle perdere umidità;
- la legna deve bruciare sempre in presenza di fiamma, evitare quindi una combustione senza fiamma.

- 1 - sostanza nutritiva
- 2 - cenere concime
- 3 - combustibile
- 4 - anidride carbonica
- 5 - ossigeno



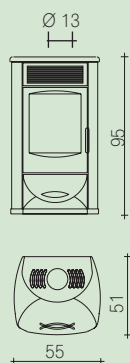
MARIÙ/L



acciaio



ceramica bordeaux



ceramica cuoio

Stufa a legna con struttura in acciaio, focolare frontale e top in ghisa.
Disponibile in due versioni:
- fianchi in **ceramica** con decoro a rilievo **bordeaux o cuoio**;
- fianchi in **acciaio** con inserti bordeaux.

Potenza: 7,8 kW
Riscalda fino a 185 m³



SWING

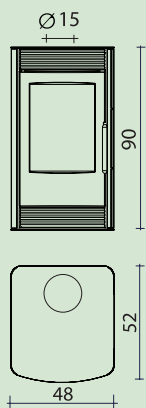
NOVITÀ



acciaio grigio antracite



ceramica bordeaux



ceramica tortora

Moderna stufa a legna di generose dimensioni.

Disponibile in due versioni:

- fianchi con inserti in **acciaio** decorato, verniciato **grigio antracite**;
- fianchi con inserti in **ceramica** stampata con decorazione a rilievo **tortora o bordeaux**.

Top in acciaio, porta e frontale in ghisa, focolare in scamolex.

Porta autochiudente.

Potenza: 8,5 kW

Riscalda fino a 210 m³

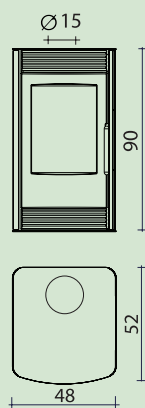


DISCO

NOVITÀ



metallo
verniciato grigio



metallo verniciato bordeaux

Stufa a legna dal design essenziale.
Rivestimento in **metallo** verniciato in due colori: **bordeaux o grigio**.
Focolare in scamolex.
Porta autochiudente.

Potenza: 8,5 kW
Riscalda fino a 210 m³

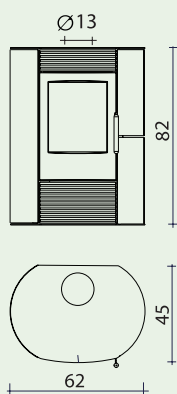


FOLK

NOVITÀ



ceramica terracotta



Stufa a legna dalla forma ellittica di piccole dimensioni.
Fianchi in **ceramica terracotta**, top in acciaio, porta e frontale in ghisa, focolare in scamolex.
Porta autochiudente.

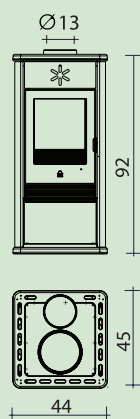
Potenza: 7,2 kW
Riscalda fino a 175 m³

BLUES

NOVITÀ



metallo
verniciato bordeaux



metallo verniciato grigio antracite

Stufa a legna dal design essenziale.
Disponibile in metallo verniciato in due colori:
bordeaux o grigio antracite.
Decoro floreale sul frontale.
Struttura interna in acciaio, frontale e top in ghisa smaltata con cerchi asportabili per la cottura. Focolare in scamolex.
Comodo vano portalegna.
Porta autochiudente.

Potenza: 7,2 kW
Riscalda fino a 175 m³



FUNKY

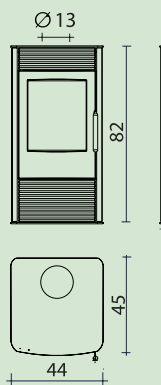
NOVITÀ



ceramica bordeaux



ceramica tortora



acciaio grigio antracite

Moderna stufa a legna disponibile in due versioni:

- fianchi con inserti in **acciaio** decorato, verniciato **grigio antracite**;
- fianchi con inserti in **ceramica** stampata con decorazione a rilievo **tortora o bordeaux**.

Top in acciaio, porta e frontale in ghisa, focolare in scamolex.

Porta autochiudente.

Potenza: 7,2 kW
Riscalda fino a 175 m³

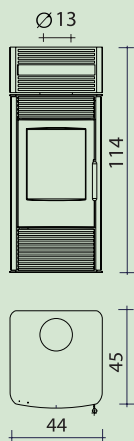


JAZZ

NOVITÀ



metallo
verniciato grigio



metallo verniciato bordeaux

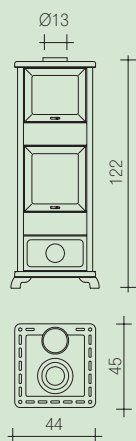
Stufa a legna con forno per il riscaldamento delle vivande, con rivestimento in **metallo** verniciato in due colori: **bordeaux o grigio**. Forno in acciaio inox incorporato dotato di griglia di cottura e termometro. Focolare in scamolex. Porta autochiudente.

Potenza: 7,2 kW
Riscalda fino a 175 m³

DAFNE forno



ceramica cuoio



ceramica bordeaux



Stufe rustiche in **ceramica** con struttura in acciaio e focolare in ghisa.

Frontale e top in ghisa smaltata con pratici anelli asportabili per poter scaldare pietanze.

Il forno, in acciaio inox, ha dimensioni interne cm 27x30x24h.

Due varianti di colore: **bordeaux o cuoio.**

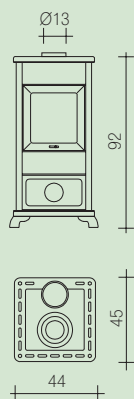
Potenza: 7,2 kW

Riscalda fino a 175 m³

DAFNE base



ceramica bordeaux

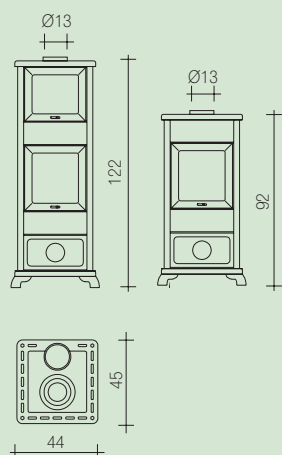


ceramica cuoio

ELF base/forno



modello base



modello forno

Stufa rustica in **pietra ollare** con struttura in acciaio e focolare in ghisa. Frontale e top in ghisa smaltata con pratici anelli asportabili per poter scaldare pietanze.
Il forno in acciaio inox, ha dimensioni interne cm 27x30x24h.

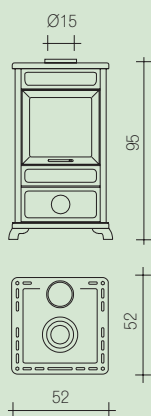
Potenza: 7,2 kW
Riscalda fino a 175 m³



NINFA



ceramica beige



ceramica bordeaux



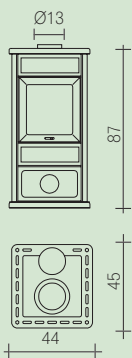
Stufa a legna rustica in **ceramica** decorata, con struttura in acciaio e focolare di ampie dimensioni in ghisa. Frontale e top in ghisa smaltata con pratici anelli asportabili per poter scaldare pietanze. Due varianti di colore: **bordeaux** o **beige**.

Potenza: 8,5 kW
Riscalda fino a 210 m³

MISS



ceramica ocra



ceramica vaniglia

Stufa a legna dal design essenziale con rivestimento in piastrelle di ceramica liscia. Top e portale in ghisa, focolare in scamolex. Portello autochiudente. Disponibile in **ceramica vaniglia o ocra**.

Potenza: 7,2 kW
Riscalda fino a 175 m³



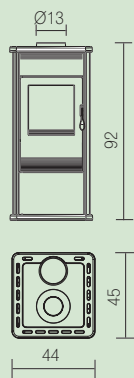
GIULIA



ceramica biscotto



acciaio grigio



ceramica rosso antico

Stufa a legna con struttura interna in acciaio, frontale e top in ghisa smaltata e focolare in scamolex. Fianchi in ceramica a rilievo, cerchi sul top asportabili per la cottura, comodo vano portalegna. Portello autochiudente.

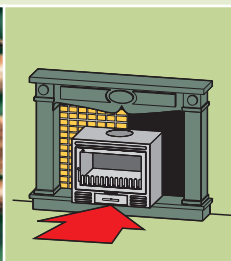
Disponibile in 2 versioni:

- ceramica rosso antico, ceramica biscotto
- acciaio grigio

Potenza: 7,2 kW
Riscalda fino a 175 m³



FOCOLARE da incasso a pellet



I focolari da incasso sono focolari monoblocco di dimensioni contenute, di rapida installazione, facili da rivestire. Particolarmente adatti per essere inseriti in vecchi caminetti malfunzionanti.

Possono essere a pellet o a legna (pagina a fianco).

I VANTAGGI di Pellstar, focolare da incasso a pellet:

- Scarico dei fumi forzato, grazie all'ausilio di un ventilatore, consente l'installazione anche non in prossimità della canna fumaria.
- Vetro ceramico resistente a shock termico fino a 800°C.
- Caricamento facile del pellet, tramite apposito cassetto, senza spegnere il fuoco e senza movimentare il focolare.
- Focolare incernierato per consentire l'accesso agli apparati e per la manutenzione straordinaria.
- Radiocomando con display 40x40 per la gestione e il controllo di tutte le fasi di funzionamento.
- Supporto optional di sostegno per realizzare un nuovo caminetto.

Cassetto del pellet



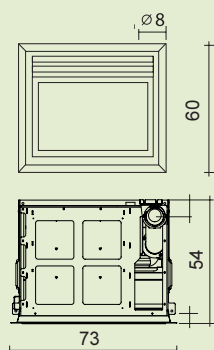
NOVITÀ



PELLSTAR



PELLSTAR



Focolare incernierato



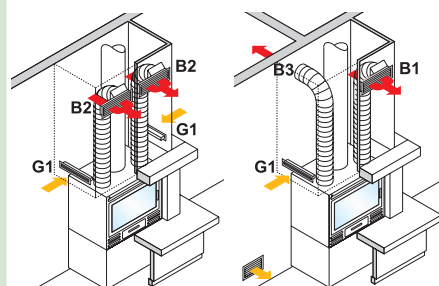
FOCOLARI da incasso a legna



I VANTAGGI dei focolari da incasso a legna:

- Si montano senza l'intervento di muratori.
- Consumano solo 3,5/4,5 kg/h di legna.
- Hanno un'uscita fumi da 20 cm di diametro; per altezza superiore ai 4 metri, funzionano con una canna da 16 cm di diametro (richiedere riduttore optional).
- Hanno il focolare completamente in ghisa con una grande antina in vetro ceramico.
- Sono dotati di serranda fumi con dispositivo di apertura automatica e smontabile per facilitare la pulizia della canna fumaria.
- Possono essere completati con qualunque tipo di rivestimento.

KIT canalizzazione aria calda



KIT UNO
solo locale caminetto

KIT DUE
locale caminetto +
1 locale attiguo

ECOSTAR prismatica



ECOSTAR tonda



La circolazione dell'aria di riscaldamento può avvenire:

- a convezione naturale **CN** (Ecostar)
- a ventilazione forzata **VF**

l'aria calda può essere erogata:

- dalla griglia frontale superiore
- attraverso canalizzazione per raggiungere anche locali limitrofi

Schema di funzionamento

- 1 griglia ingresso aria da riscaldare
- 2 intercapedine riscaldamento aria calda
- 3 uscita aria calda sul frontale e sul mantello
- 4 ventilatori per circolazione forzata aria riscaldamento
- 5 interruttore a due velocità con termostato
- 6 cassetto cenere
- 7 uscita fumi diametro 20 cm
- 8 meccanismo presa aria esterna (h 5 cm) (optional solo per Sprint)

SPRINT con vetro piano

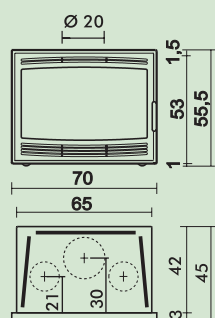


ECOSTAR piana



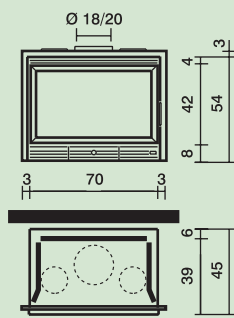
SPRINT

con vetro piano

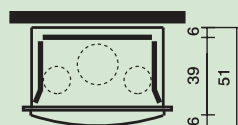


ECOSTAR

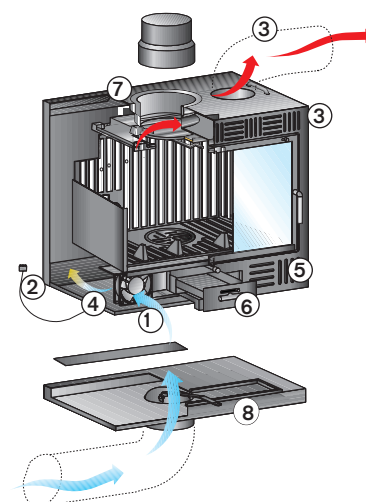
con vetro piano



con vetro tondo



con vetro prismatico



CAMINETTI con focolare chiuso



Monoblocchi ad alto rendimento con portellone a scomparsa, estremamente razionali e semplici. Costituiscono vere e proprie macchine da riscaldamento ad aria; producono grandi quantità di aria calda che può essere distribuita nei locali adiacenti tramite tubi flessibili.

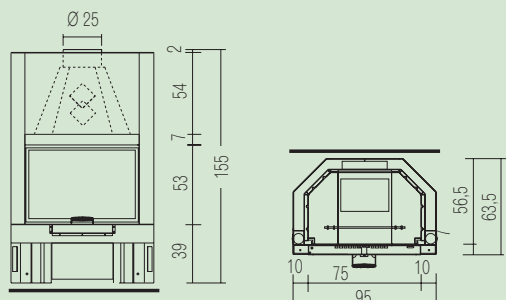
La circolazione dell'aria di riscaldamento può avvenire:

- a convezione naturale (CN)
- a ventilazione forzata (VF)



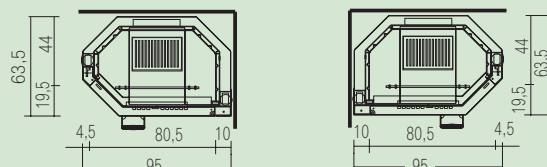
TEKNO 1 frontale

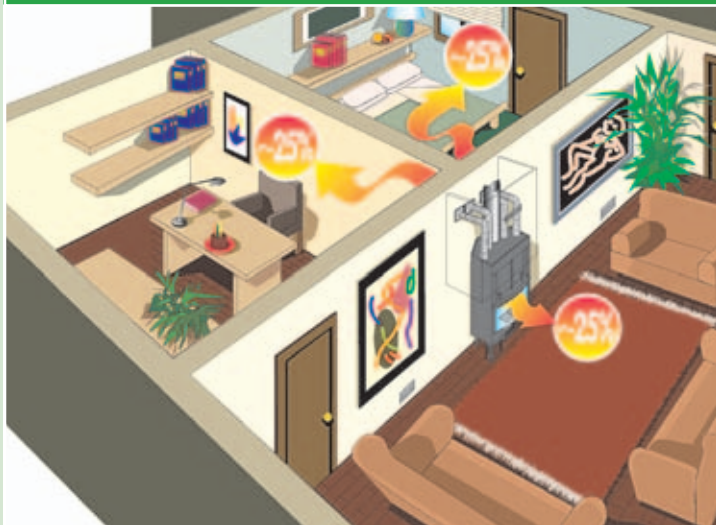
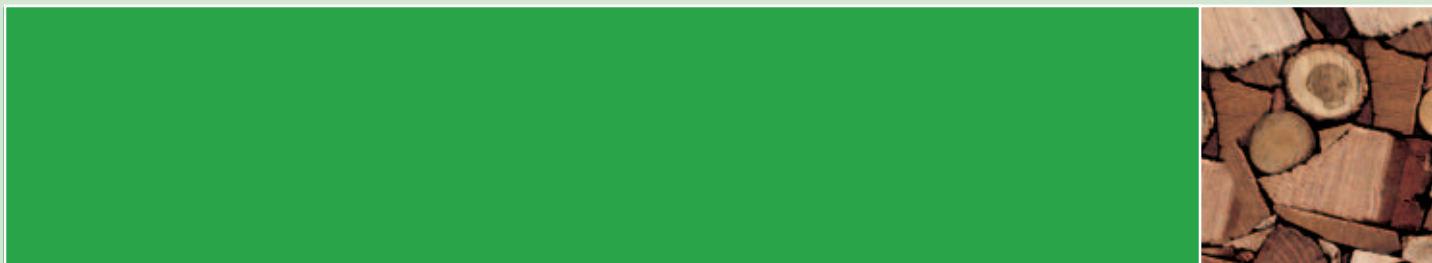
Caminetto classico, collocazione a parete.



TEKNO 2 un lato vetrato

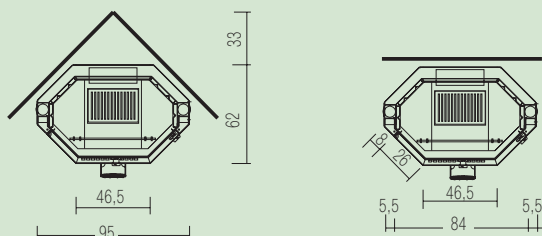
Caminetto che offre un'ampia visione del fuoco grazie al lato vetrato, ideale per installazione nell'angolo destro o sinistro.





TEKNO 3 prismatico

Caminetto con grande vetro prismatico che permette una eccezionale visione del fuoco, per collocazione ad angolo o parete.



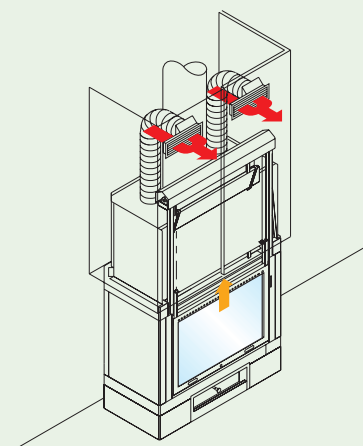
KIT PER CANALIZZAZIONE

Uscite per la canalizzazione dell'aria calda per focolari chiusi.

Con kit appositi è possibile canalizzare l'aria calda nel locale camino e nelle stanze adiacenti.

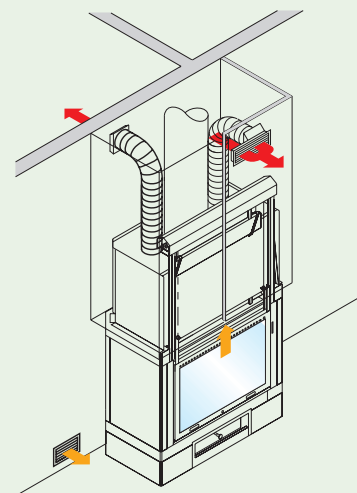
KIT UNO bis

solo locale caminetto



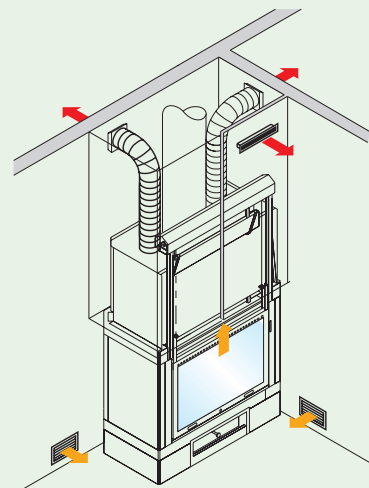
KIT DUE bis

locale caminetto
+ 1 locale attiguo



KIT TRE bis

locale caminetto
+ 2 locali attigui



CAMINETTI

con focolare aperto in GHISA

CARATTERISTICHE

Rappresentano una buona alternativa ai focolari chiusi, per integrare l'impianto di riscaldamento.

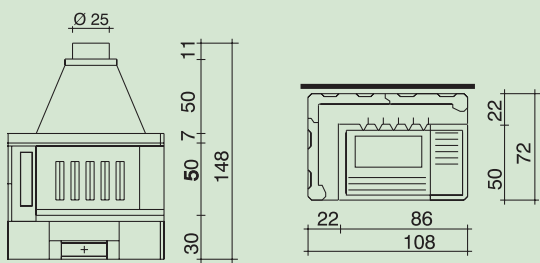
- mantello esterno in argilla espansa;
- sistema di circolazione dell'aria calda a convezione naturale.

Consentono di riscaldare da 50 a 100 m², suddivisi anche in 2-3 locali.



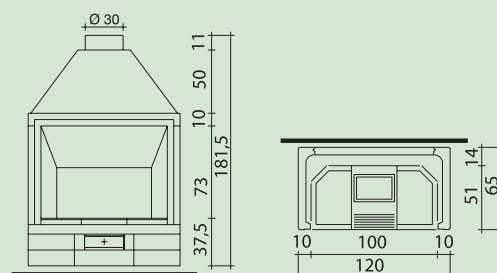
K QUADRO

Caminetto con piano fuoco e focolare in ghisa, un lato aperto destro o sinistro (foto). Due aperture per canalizzare l'aria calda, anche in locali adiacenti.



K 102

Caminetto di grandi dimensioni e profondità. Due aperture superiori per canalizzare l'aria, anche in locali adiacenti.





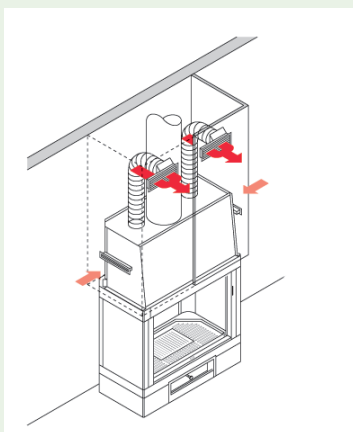
KIT PER CANALIZZAZIONE

Uscite per la canalizzazione dell'aria calda per caminetti a focolare aperto.

Con kit appositi è possibile canalizzare l'aria calda nel locale camino e nelle stanze adiacenti.

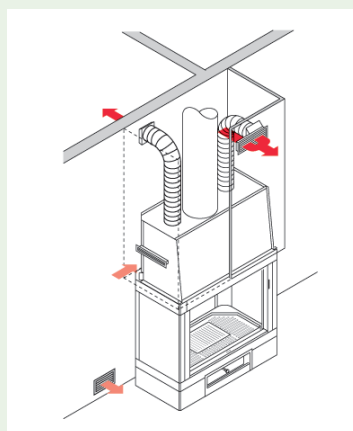
KIT UNO

solo locale caminetto



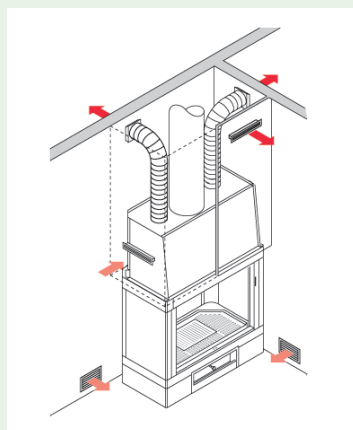
KIT DUE

locale caminetto
+ 1 locale attiguo



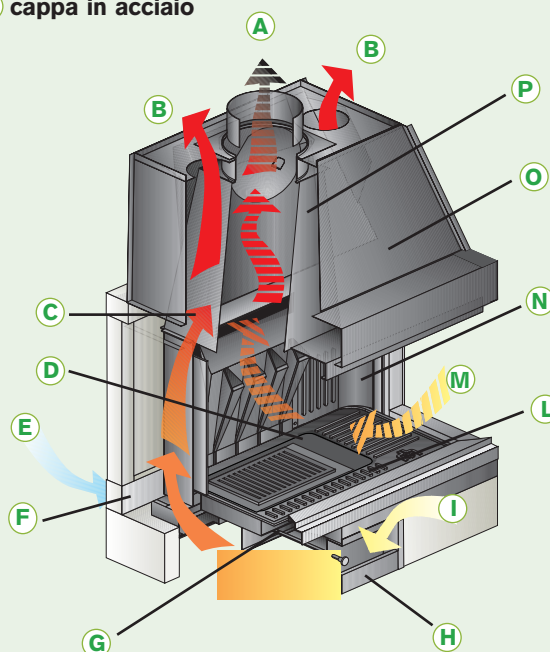
KIT TRE

locale caminetto
+ 2 locali attigui



SCHEMA DI FUNZIONAMENTO

- A scarico fumi**
già predisposto per l'innesto con canna fumaria tradizionale.
- B uscite per canalizzazione aria calda**
con kit a disposizione è possibile canalizzare l'aria calda nelle stanze attigue e nello stesso locale dove è installato il camino, tramite le bocchette poste sul mantello.
- C percorso di riscaldamento dell'aria**
- D riscaldamento per irraggiamento**
- E entrata di aria dalla presa d'aria esterna**
- F struttura isolante in argilla espansa**
forma l'intercapedine nella quale transita l'aria.
- G scatola aria**
- H meccanismo di regolazione presa aria esterna e di riciclo**, comanda la serranda aria esterna per regolare l'afflusso in ambiente dell'aria di reintegro necessaria per il funzionamento del caminetto e contemporaneamente consente il ricircolo automatico dell'aria ambiente.
- I entrata di aria dall'ambiente**
- L focolare in ghisa di forte spessore**
che oltre a consentire un buon piano di fuoco per il riscaldamento lo rende anche molto comodo per cucinare.
- M aria di combustione**
- N ghisa di forte spessore**
- O mantello in metallo**
contiene aria calda. Nella sua parte posteriore è possibile canalizzare l'aria per trasportarla in altri locali.
- P cappa in acciaio**



CAMINETTI

con focolare aperto in GHISA

CARATTERISTICHE

Particolarmente razionali e semplici, facili da installare e dal funzionamento sicuro.

Riscaldano sia per irraggiamento dalla bocca sia tramite erogazione di aria calda.

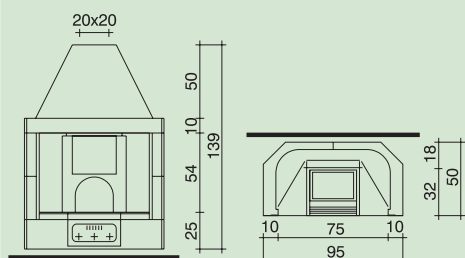
Il principio di funzionamento prevede di prelevare aria dall'esterno e farla passare nell'intercapedine tra la

struttura in argilla espansa ed il fondale in ghisa; così riscaldata l'aria, oltre a compensare l'ambiente, contribuisce al riscaldamento del locale.



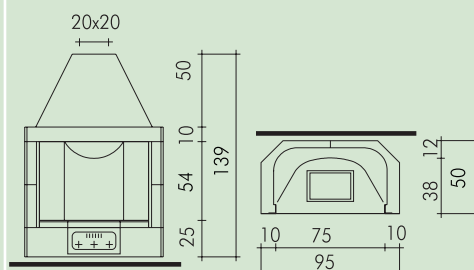
NK 75

Focolare in ghisa con doppio fondale, per collocazione a parete.



K 75 standard

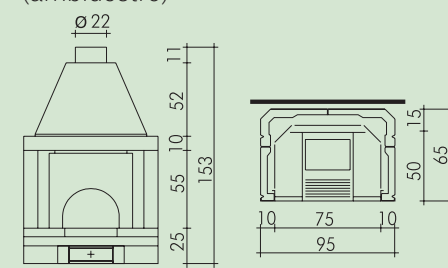
Focolare in ghisa con doppio fondale, per collocazione a parete.



K 75 DS

Focolare in ghisa con doppio fondale, per collocazione ad angolo o parete. Disponibile in due versioni:

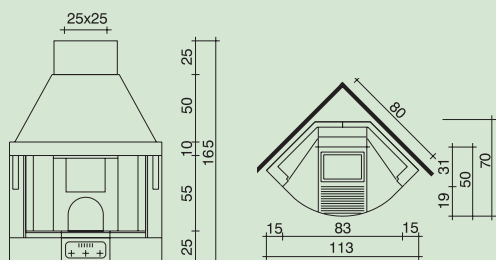
lati chiusi, un lato aperto
(ambidestro)





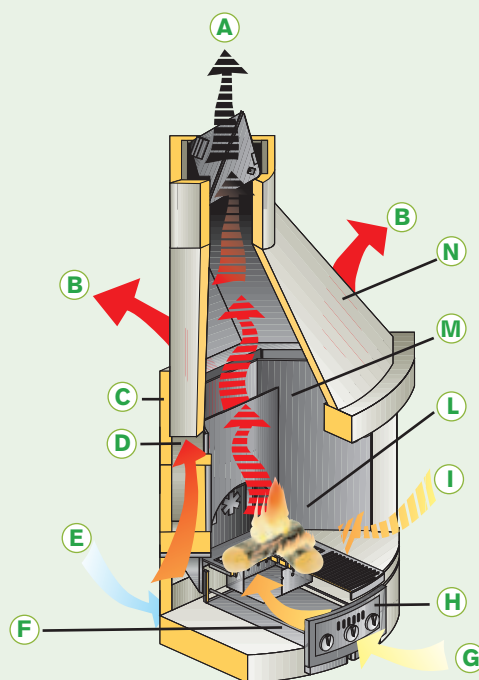
K TONDO

Focolare in ghisa, fornito di n° 6 elementi di canna fumaria arrotondati in argilla.



SCHEMA DI FUNZIONAMENTO

- A scarico fumi**
già predisposto per l'innesto con canna fumaria tradizionale.
- B uscite aria calda per convezione**
dalle bocchette poste sulla controcappa.
- C struttura isolante in argilla espansa**
forma l'intercapedine nella quale transita l'aria da riscaldare. Crea un efficace isolamento intorno al focolare in ghisa.
- D percorso di riscaldamento dell'aria**
- E entrata di aria dalla presa d'aria esterna**
- F scatola aria**
- G entrata di aria dall'ambiente**
- H meccanismo di regolazione presa aria esterna e di riciclo**, comanda la serranda aria esterna per regolare l'afflusso in ambiente dell'aria di reintegro necessaria per il funzionamento del caminetto e contemporaneamente consente il ricircolo automatico dell'aria ambiente.
- I aria di combustione**
- L riscaldamento per irraggiamento**
- M focolare in ghisa di forte spessore**
che oltre a consentire un buon piano di fuoco per il riscaldamento lo rende anche molto comodo per cucinare.
- N cappa in argilla espansa**



CAMINETTI

con focolare da cottura in ARVECO®

CARATTERISTICHE

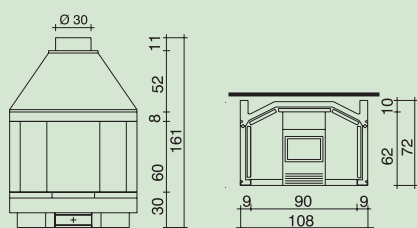
La serie è composta da quattro modelli con focolare in Arveco®, particolare refrattario di forte spessore ideale per la cottura in quanto in grado di accumulare calore e restituirlo molto gradualmente.

Arveco® è un composto a base di argille refrattarie vergini, che rappresentano quanto di più idoneo oggi per la cottura.



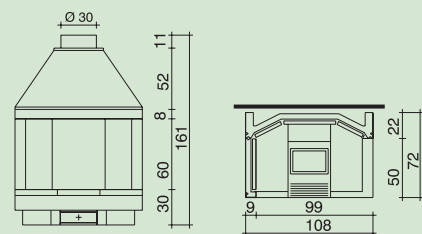
MAXI lati chiusi

Grande focolare collocabile ad angolo o a parete.



MAXI un lato aperto

Grande focolare collocabile ad angolo o a parete, versione un lato aperto (ambidestro).

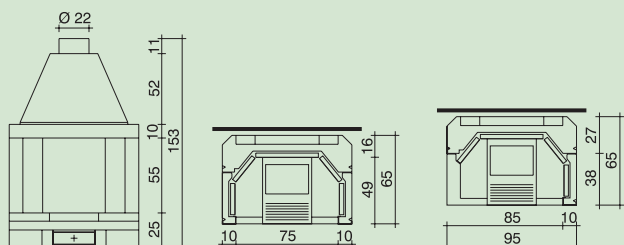




MIDI lati chiusi / MIDI un lato aperto

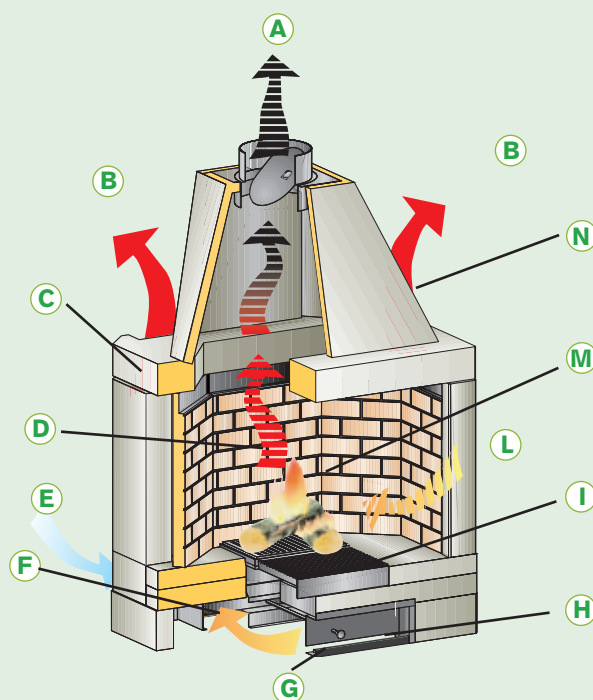
Caminetto di medie dimensioni con focolare molto profondo.

Disponibile due versioni:
lati chiusi o un lato aperto (ambidestro).



SCHEMA DI FUNZIONAMENTO

- A scarico fumi**
già predisposto per l'innesto con canna fumaria tradizionale.
- B percorso di riscaldamento dell'aria ed uscita aria calda per convezione** (dalle bocchette poste sulla controcappa)
- C struttura isolante in argilla espansa**
forma l'intercapedine nella quale transita l'aria da riscaldare. Crea un efficace isolamento intorno al focolare in ghisa.
- D focolare in pannelli in Arveco® di forte spessore**
che consente una cottura perfettamente ecologica, senza rischio di assorbimento di sostanze nocive da parte dei cibi cucinati.
- E entrata di aria dalla presa d'aria esterna**
- F scatola aria**
- G entrata di aria dall'ambiente**
- H meccanismo di regolazione presa aria esterna e di riciclo**, comanda la serranda aria esterna per regolare l'afflusso in ambiente dell'aria di reintegro necessaria per il funzionamento del caminetto e contemporaneamente consente il ricircolo automatico dell'aria ambiente.
- I piano fuoco centrale in ghisa**
- L aria di combustione**
- M riscaldamento per irraggiamento**
- N cappa in argilla espansa**



RIVESTIMENTI



SIDNEY cornice cm 123x4x82h

Focolare: Tekno1

Cornice in travertino beige lucido e inserti in acciaio inox.



FRESH cornice cm 110x4x72h

Focolare: Tekno1

Cornice in stonelite bianco antares con tondini in acciaio inox lucido.

YO-YO cornice cm 104x6x81h

Focolare: Tekno1
Cornice in acciaio inox.

PAMPAS cornice cm 146x9x113h

Focolare: Tekno1
Cornice in travertino naturale con intarsi tono su tono. Pannello posteriore in stonelite chiara bocciardata e struttura in acciaio.



RIVESTIMENTI

HOLLYWOOD cornice cm 102x3x83h

Focolare: Tekno1

Cornice in acciaio verniciato a polvere grigio chiaro, impreziosita da incisione a effetto geometrico.

MATT cornice cm 108x8x89h

Focolare: Tekno1

Cornice strombata in acciaio verniciato a polvere grigio scuro, con interessanti giochi di luce e ombra tra diverse superfici.





DARWIN cm 131x38x172h

Focolare: Tekno 1

Rivestimento in stonelite bianco ambra, con inserti optional in marmi rossi e rosa di varie tonalità.

RIVESTIMENTI



PORTORICO cm 130x90x106h

Focolari: Idro 50 vaso aperto, Ecostar
Zoccoli e spalle in marmo bianco bocciardato,
soglia in marmo rosso asiago lucido; trave in legno.



NANTES cm 105x105x112h

Focolare: Tekno 3
Rivestimento ad angolo in marmo bianco e rosa
portogallo.



APOLLO cm 130x68x109h

Focolare: Tekno 3

Rivestimento classico a parete, verticali in marmo chiaro bocciardato, soglia lucida, trave in legno.

RIVESTIMENTI

CLUB cm 131x19x114h

NOVITÀ

Focolari: K75DS; Midi

Cornice realizzata interamente in legno anticato.



NIZZA cm 130x90x114h

Focolare: Tekno 2

Rivestimento ad angolo con un lato aperto, in marmo beige e giallo lucido.





MODENA cm 116x116x116h

Focolari: Ecostar, Sprint, Tekno 1
Rivestimento angolare in marmo beige lucido; trave in legno massiccio.



QUEEN rivestimento angolo cm 160x124x106h

Focolare: Tekno 3
Caminetto angolare compatto, con soglia in stonelite rosa, spalle e zoccoli in marmo trani bocciardato, trave in legno noce chiaro.

RIVESTIMENTI



IMOLA cm 125x62x104h

Focolari: Sprint, Ecostar

IMOLA due cm 150x91x113h

Focolare: Tekno 1

Rivestimento a parete in pietra naturale;
trave in legno massiccio.



RODI cm 125x125x118h

Focolare: Tekno1

Rivestimento angolare, verticali in marmo chiaro
lucido, soglia in marmo rosso lucido;
trave in legno massiccio.



GAME cm 125x95x111h

Focolari: K75DS, Midi

Modello ad angolo in travertino lavorato a mosaico, soglia e frontalino in marmo trani lucido e sabbato, trave in legno massiccio.

NOVITÀ

RIVESTIMENTI



HARMONY cm 138x40x122h

Focolare: Tekno 1

Cornice classica in marmo giallo d' Istria levigato.



AURORA cm 142x68x106h

Focolari: Sprint, Ecostar

AURORA due cm 142x86x111h

Focolari: Tekno 1

Rivestimento a parete in marmo bocciardato;
soglia in marmo rosso lucido; trave in legno massiccio.



NOVITÀ

FIL ROUGE cm 153x90x110h

Focolari: K75DS, Midi

Modello ad angolo con verticali in marmo trani
bocciardato, soglia in marmo trani lucido con inserti rosso
asiago, trave in legno.

RIVESTIMENTI

TARRAGONA cm 140x90x113h

Focolare: Tekno2

Rivestimento a parete un lato aperto, verticali in marmo rosso con fughe fresate, soglia in marmo chiaro; trave in legno massiccio.



ALBATROS cm 164x110x113h

Focolare: Idro 100 con portellone.

Rivestimento a parete con verticali in marmo giallo scapezzato e fugato a cemento. Soglia in marmo chiaro lucido, trave in legno massiccio.





AMELIA DUE CM 173x81x110 h

Focolari: K75S, NK75

Tradizionale caminetto rustico in marmo rosso asiago a spacco per verticali e lucido per soglia. Trave in legno.

RIVESTIMENTI

MAGISTER cm 150x90x110h

Focolare: Tekno2

Rivestimento ad angolo con un lato aperto realizzato in travertino di diverse tonalità lavorato a mosaico; soglia in marmo bronzettato lucido, trave e vano laterale in legno.



ASTURIA cm 150x90x114h

Focolari: Sprint, Ecostar, Tekno 1

Rivestimento a parete, verticali in marmo chiaro con fughe fresate, soglia in marmo giallo lucido, trave in legno massiccio.





MATRIX cm 125x125x122h

Focolare: Idro 70 con portellone
Rivestimento angolare in marmo rosso asiago.

RIVESTIMENTI



COIMBRA cm 151x83x111h

Focolare: Tekno 3

Rivestimento a parete, verticali in marmo rosso con fughe a cemento e inserti marmo chiaro. Soglia e frontalino in marmo chiaro lucido, trave in legno massiccio.



VARSAVIA cm 131x20x118h

Focolari: Sprint, Ecostar, Tekno 1

Cornice in marmo beige lucido con inserti in marmo rosa.



SIVIGLIA cm 105x105x111h

Focolare: Tekno 3

Rivestimento angolare, verticali in marmo rosso con fughe fresate, soglia in marmo chiaro; trave in legno massiccio.



FORTEZA cm 164x85x114h

Focolari: Sprint, Ecostar, Tekno 1

Rivestimento a parete, verticali in marmo rosso con fughe fresate, soglia in marmo chiaro; trave in legno massiccio.

RIVESTIMENTI



NOVITÀ

LAND cm 137x90x116h

Focolari: K75DS, Midi

Modello ad angolo in marmo rosso asiago a spacco con soglia in rosso asiago lucido. Trave in legno. Disponibile versione con panca.



TESEO cm 127x127x127h

Focolare: Tekno 1

Rivestimento angolare in marmo rosso verona a spacco e soglia lucida; rifiniture e trave in legno.



NOVITÀ

CESAR UNO (GRANDE) cm 144x25x118h
Focolare: K102

CESAR DUE (MEDIO) cm 118x25x98h
Focolari: K75DS, Midi

Cornice in stile impero realizzata in marmo bianco carrara. Disponibile in versione grande con frontalino inferiore in acciaio verniciato nero e in versione medio(foto) con frontalino inferiore in marmo.

BARBECUES

con focolare in argilla refrattaria

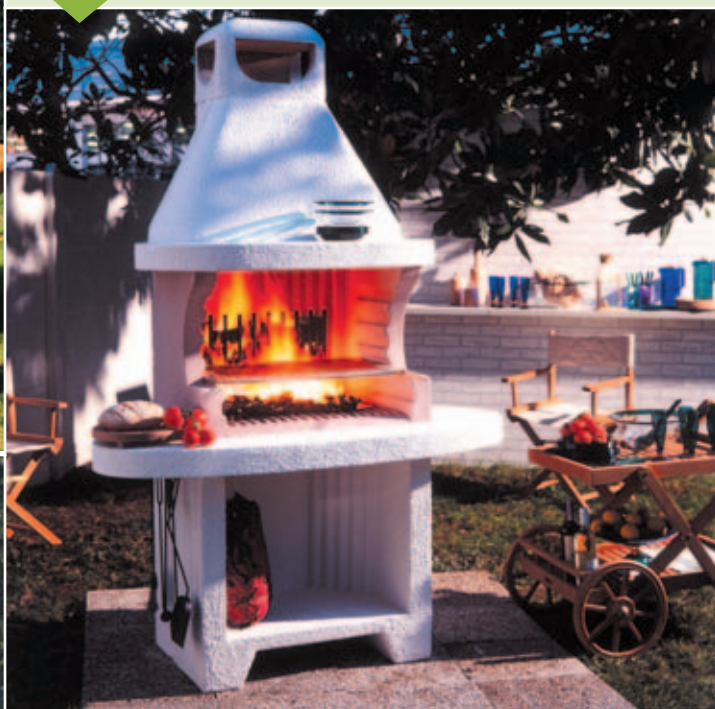


BAROCCO cm 118x71x236 h - peso kg 510

Focolare interamente in Arveco®, mensola colorata, altre parti in argilla espansa; completo di griglia cottura inox a liste cm 66x36 .

CEFALÙ cm 140x91x213 h - peso kg 575

Focolare in Arveco®, altre parti in argilla espansa; con griglia cottura inox a liste cm 66x36. La profondità del focolare consente l'uso del braciere verticale per produrre in continuo la brace.



MASTER cm 127x84x234 h - peso kg 515

Focolare in Arveco®, mensola con piastrelle in cotto, altre parti in argilla espansa; completo di griglia cottura inox a liste 66x36 cm. La profondità del focolare consente l'uso del braciere verticale per la produzione in continuo della brace.

SPARTANO cm 91X70X125 h- peso kg 270

Completo di griglia a liste inox cm 66x36 .



BARBECUES

con focolare in argilla refrattaria



VENEZIA cm 100X50X200 h - peso kg 280
Completo di griglia cottura in acciaio cromato
cm 55x30, con manici ribaltabili

MALAGA cm 135x70x232 h - peso kg 431
Completo di griglia cottura in acciaio cromato
cm 66x36, con manici ribaltabili



PIAZZA cm 118X69X205 h - peso kg 475
Completo di griglia cottura in acciaio cromato
cm 66x36, con manici ribaltabili

TULIPANO cm 91x70x213 h - peso kg 325
Completo di griglia cottura in acciaio cromato
cm 66x36, con manici ribaltabili



BARBECUES

con focolare in argilla refrattaria



DUETTO BARBECUE e FORNO cm 210x100x130 h - peso kg 970

BASAMENTO cm 160x87x66 h - peso kg 470

Focolare del barbecue e forno interamente in Arveco® con ampie mensole d'appoggio, coperchio in acciaio, griglia inox cm 66x36 .

Il basamento viene fornito separatamente su richiesta; composto da 6 elementi modulari in argilla espansa ed ampio cassetto verniciato rosso.

GEMINI cm 142x78x205 h - peso kg 715

Focolare in Arveco®, altre parti in argilla espansa; completo di due griglie in tondino inox (cm 66x36 e cm 55x30).

Barbecue con grande capacità di cottura.

Il doppio focolare permette cotture contemporanee: griglia/spiedo, carne/pesce.



MAJOR cm 142x78x215 h - peso kg 670

Focolare interamente in Arveco®, altre parti in argilla espansa; completo di griglia in tondino inox cm 82x36, griglia e vaschetta raccogli cenere.

Possibile l'uso del braciere verticale per la produzione in continuo della brace.

FORNI



VULCANO cm 91x114x115h - kg 490 (forno), 91x141x73 - kg 315
Doppia struttura: interna in Arveco®, esterno in argilla espansa; dimensioni bocca 70 cm; portello con termometro e spioncino, serranda aria combustione, comignolo con serranda fumi, vassoio per asporto cenere.

MULTIPLO cm 72x80x90h - peso kg 290 (Mod.1),
cm 72x105x90h - peso kg 310 (Mod.2)
Forno utilizzabile sia in ambienti interni che esterni, interamente in Arveco®. Completo di portello con termometro e serranda aria, raccordo metallico Ø 14 cm con comando serranda fumi.



PANAREA cm 103x122x60h - peso kg 420
interamente in materiale refrattario, con struttura modulare di grande spessore, elevatissima capacità di cottura. Portello completo di termometro e vetro ceramico per l'osservazione durante la cottura.

ACCESSORI

Accessori per forni

Anello intermedio di allungo cm 25

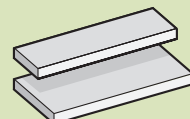
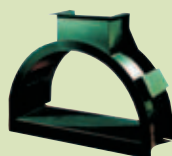
Avanforno metallico

Paletta, raschietto e spazzola

Raccordo in acciaio a canna fumaria

Malta refrattaria

Kit pannelli di isolamento piano alloggio



Accessori per barbecues

1 Attrezzi per il fuoco (paletta, molla, scopino e uncino)

2 Braciore in ghisa

3 Griglia inox a liste raccoglisugo

4 Pietra ollare con telaio per inserimento focolare -barbecue

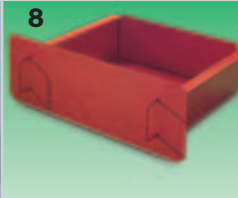
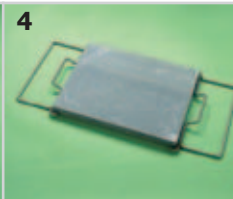
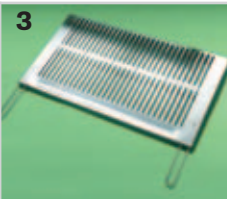
5 Set cottura (pinza, paletta, pennello e forchetta)

6 Braciore verticale per legna o carbonella

7 Confezione per strolatura con rullo e spatola

8 Cassetto metallico verniciato rosso

9 Leccarda raccoglisugo in acciaio inox



Accessori per canalizzazione aria calda Caminetti - Focolari da incasso

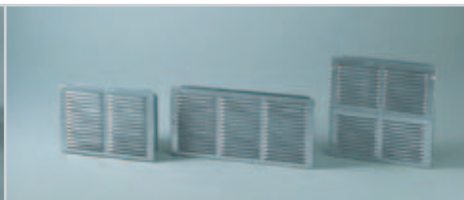
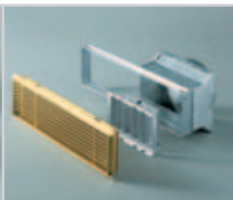
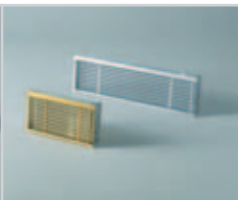
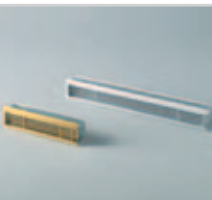
Griglia ripresa aria interna su controcappa

Griglia uscita aria calda

Tubo allacciamento aria calda ø 10/14 cm

Bocchetta mandata aria calda

Griglia presa aria esterna



Accessori per uso Caminetti - Focolari da incasso - Stufe

GlassKamin (pulitore vetri ceramici)

Piastra a pavimento in acciaio 100x120 (tonda)

Bidone raccogli cenere

Attrezzi per il fuoco

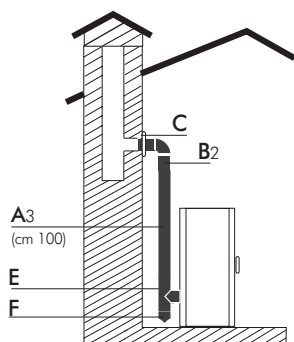
Portalegna



CANNE FUMARIE

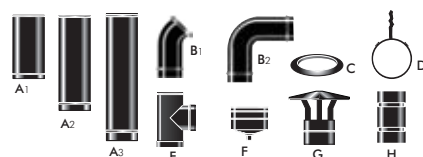
Canne per stufe a pellet per interno - monoparete

SCHEMA D'INSTALLAZIONE BASE

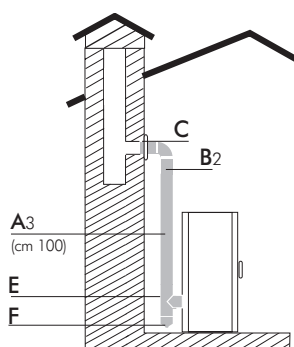


spezzone canna	(A1) cm 25 (A2) cm 50 (A3) cm 100
spezz. canna con protez.termica	cm 150
curva	(B1) 45° (B2) 90°
rosone a parete (C)	Ø 8 cm
collare sorreggitubo (D)	
raccordo a T maschio (E)	
raccordo a T femmina (E)	
tappo senza scarico condensa (F)	
comignolo parapiovvia (G)	
doppio bicchiere femmina (H)	
terminale di scarico	

monoparete in inox aisi 316/L verniciato nero
Ø cm 8 complete di guarnizione

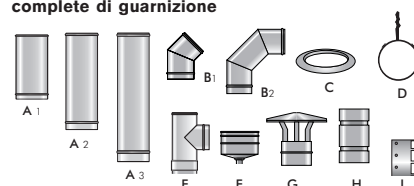


SCHEMA D'INSTALLAZIONE BASE



spezzone canna	(A1) cm 25 (A2) cm 50 (A3) cm 100
curva	(B1) 45° (B2) 90°
rosone a parete (C)	Ø 8 cm
collare sorreggitubo (D)	
fascette	
raccordo a T maschio (E)	
raccordo a T femmina (E)	
tappo senza scarico condensa (F)	
comignolo parapiovvia (G)	
doppio bicchiere femmina (H)	
terminale di scarico (I)	

monoparete in inox aisi 316/L Ø cm 8
complete di guarnizione



Canne per stufe a legna Ø 13-15 cm in acciaio 2 mm

spezzone canna
con innesto
cm 100

spezzoni canna
con innesto
cm 50 / cm 25

spezzone canna con
serranda cm 30

raccordo a 90° con
ispezione a serranda

curva a 90°
con ispezione

curva a 45°
con ispezione

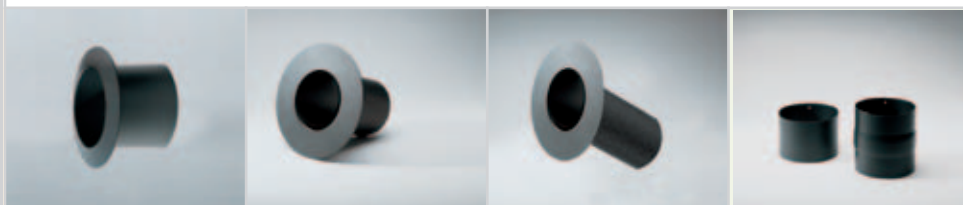


rosone fisso
a parete

rosone
telescopico

rosone per curva
a 45°

kit anticondensa



DATI TECNICI

L x P x H	Peso kg	Potenza nominale kW	Potenza min-max kW	Consumo kg/h min/max	Capacità serbatoio kg	Autonomia oraria min/max	Ø uscita fumi orizz. Maschio/Femmina	Ø uscita fumi vert. Maschio/Femmina	Contenuto d'acqua litri	Volume riscaldabile m³	Telecomando	Programmatore orario	Rendimento %

Termostufe a pellet

	IDROTECH	54x55x95	176/187	11,3 all'acqua 10	3,4-11,3	0,8-2,7	27	10-33	cm 8 F	--	6	280	Optional	Settimanale	90,1
	IDROFAST	65x59x110	292	14 all'acqua 12	4,2-14	1-3,2	26	8-26	cm 8 M	--	30	340	si	Settimanale	89,7

Termostufe a legna

	AQUA	52x52x95	154	12,5 all'acqua 7	5-15	2-4,7	--	--	--	cm 15 M	18	310	--	--	72,3
	COMFORT	51x62x97	181	16 all'acqua 10,4	6-18	2-5	--	--	--	cm 13 F cm 15 M	21	390	--	--	76,4
	CALIDRA	61x67x97	198	16 all'acqua 10,4	6-18	2-5	--	--	--	cm 13 F cm 15 M	21	390	--	--	76,4

Stufe a pellet

	LITTLE	48x49x94	143	5,8	2,2-5,8	0,5-1,4	15	11-30	cm 8 M	--	--	145	Optional	Settimanale	90,1
	JUNIOR	48x49x94	150	7	2,1-7	0,5-1,4	15	11-30	cm 8 M	--	--	175	Optional	Settimanale	90,1
	MARIÙ/P	55x51x95	155/172	8	2,4-8	0,9-2	15	7,5-17	cm 8 M	--	--	190	Optional	Settimanale	89,2
	MAREA	53x52x95	141/186	9,3	2,8-9,3	1,1-2,2	20	9-18	cm 8 F	--	--	260	si	Settimanale	85,0
	SERENA	65x55x110	263/270	12	3,8-12	0,9-2,7	29	7,5-17	cm 8 M	--	--	300	si	Settimanale	89,1

Stufe a legna

	BLUES	44x45x92	90	7,2	2,4-8	1-2,8	--	--	--	cm 13 M	--	175	--	--	71,8
	DAFNE base	44x45x92	109	7,2	2,4-8	1-2,8	--	--	--	cm 13 M	--	175	--	--	71,8
	DAFNE forno	44x45x122	134	7,2	2,4-8	1-2,8	--	--	--	cm 13 M	--	175	--	--	71,8
	ELF base	44x45x92	112	7,2	2,4-8	1-2,8	--	--	--	cm 13 M	--	175	--	--	71,8
	ELF forno	44x45x122	142	7,2	2,4-8	1-2,8	--	--	--	cm 13 M	--	175	--	--	71,8
	FOLK	62x45x82	105	7,2	2,4-8	1-2,8	--	--	--	cm 13 M	--	175	--	--	71,8
	FUNKY	44x45x82	95	7,2	2,4-8	1-2,8	--	--	--	cm 13 M	--	175	--	--	71,8
	JAZZ	44x45x114	120	7,2	2,4-8	1-2,8	--	--	--	cm 13 M	--	175	--	--	71,8
	GIULIA	44x45x92	93/99	7,2	2,4-8	1-2,8	--	--	--	cm 13 M	--	175	--	--	71,8
	MARIÙ/L	55x51x95	144/152	7,8	3-10	1-3	--	--	--	cm 13 M	--	185	--	--	79
	MISS	44x45x87	100	7,2	2,4-8	1-2,8	--	--	--	cm 13 M	--	175	--	--	71,8
	NINFA	52x52x95	147	8,5	3-9	1-3	--	--	--	cm 15 M	--	210	--	--	70
	DISCO	48x52x90	95	8,5	3-9	1-3	--	--	--	cm 15 M	--	210	--	--	70
	SWING	48x52x90	140	8,5	3-9	1-3	--	--	--	cm 15 M	--	210	--	--	70

L x P x H	Peso kg	Potenza nominale kW	Potenza min-max kW	Consumo kg/h min-max	Contenuto d'acqua litri	lunghezza min. canna fumaria	Ø uscita fumi	Sezione presa aria nel locale cm²	Convezione Naturale CN	Ventilazione Forzata VF	Volume riscaldabile m³	Rendimento %

Termocamini a legna

	IDRO 50- IDRO 50/CS anta unica	79x66x138	171-189	18 all'acqua 12,6	7-20	2,3-6,6	60	--	cm 18	--	--	--	440	78,2
	IDRO 70 due ante portellone	80x68x138	184-230	23 all'acqua 16,1	8-25	2,6-8,3	70	--	cm 20	--	--	--	560	78,4
	IDRO 100 due ante portellone	99x80x138	251-302	27 all'acqua 18,8	10-30	3,3-10	90	--	cm 25	--	--	--	660	78,0

Inserto a pellet

	PELLSTAR	73x54x60	176	8	4,8-8	0,7-1,8	--	--	8	--	--	--	190	89,1
--	----------	----------	-----	---	-------	---------	----	----	---	----	----	----	-----	------

Focolari e Caminetti

	ECOSTAR piana/curva prismatica	76x45x54 76x51x54	151-155 (CN) 153-163 (VF)	12,5/13	5-15	2-4,7	--	--	cm 18/20	200	si	si	310/325	70,5
	SPRINT	70x45x55,5	118 (VF)	10,5	4-12	1,3-4	--	--	cm 20	200	si	si	260	71,0
	TEKNO 1-2	95x63,5x155	248 (CN) 252 (VF)	15/15,4	6-18	2/5	--	--	cm 25	300	si	si	370/380	72,0
	TEKNO 3	95x62x155	238(CN) 243(VF)	15/15,4	6-18	2/5	--	--	cm 25	300	si	si	370/380	72,0
	MIDI	95x65x153	395-373			5	--	--	cm 22		si			
	MAXI	108x72x161	456-420			6	--	--	cm 30		si			
	K QUADRO	108x72x148	320			5	--	--	cm 25		si			
	K TONDO	113x70x165	365			6	--	--	cm 25x25		si			
	K 102	120x65x181,5	530			7	--	--	cm 30		si			
	K75DS	95x65x153	380-355			5	--	--	cm 22		si			
	NK75	95x50x139	300			5	--	--	cm 20x20		si			
	K75 standard	95x50x139	285			5	--	--	cm 20x20		si			

Rivenditore:



**ITALIANA
CAMINI**

DIREZIONE CENTRALE: EDILKAMIN S.p.A.
Via Mascagni, 7 • Lainate (MILANO)
Tel. 02.937.62.1 • Fax 02.937.62.400
www.edilkamin.com • mail@edilkamin.com
www.italianacamini.it • mail@italianacamini.it